

RELATÓRIO FOTOGRÁFICO BM 10

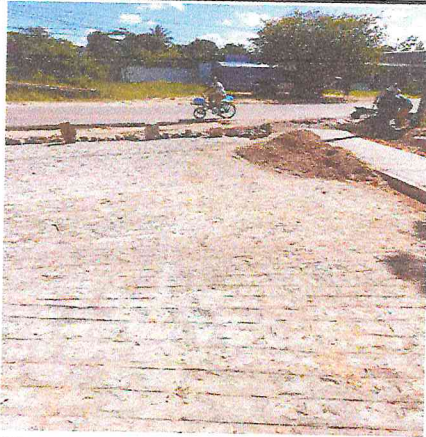
MUNICÍPIO/UF: SÃO LOURENÇO DA MATA / PE	GESTOR / AÇÃO: SECRETARIA DE INFRAESTRUTURA	ENDEREÇO: CENTRO, SÃO LOURENÇO DA MATA-PE	DATA DE REFERÊNCIA: 01/2024
PROPONENTE: PREFEITURA DE SÃO LOURENÇO DA MATA	OBJETO: EXECUÇÃO DE PAVIMENTAÇÃO E DRENAGEM EM DIVERSAS RUAS NOS BAIRROS DE TIÚMA E MATRIZ DA LUZ NO MUNICÍPIO DE SÃO LOURENÇO DA MATA-PE (CONVÊNIO DE COOPERAÇÃO FINANCEIRA Nº97/2022)	EMPREENDIMENTO: Construção de Rodovias e Ferrovias (também para Recapeamento, Pavimentação e Praças)	

FOTO 01



RUA ALAMEDA DAS PALMEIRAS (E0 à E18+12,00) - TIÚMA

FOTO 03



RUA ALAMEDA DAS PALMEIRAS (E0 à E18+12,00) - TIÚMA

FOTO 05



RUA ALAMEDA DAS PALMEIRAS (E0 à E18+12,00) - TIÚMA

FOTO 02



RUA ALAMEDA DAS PALMEIRAS (E0 à E18+12,00) - TIÚMA

FOTO 04



RUA ALAMEDA DAS PALMEIRAS (E0 à E18+12,00) - TIÚMA

FOTO 06



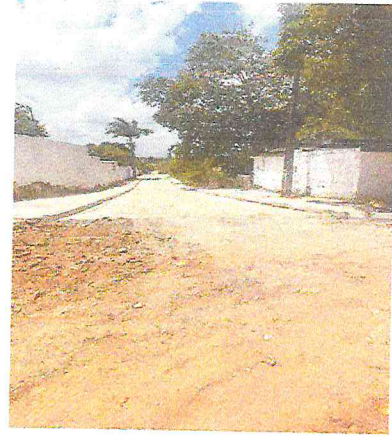
RUA ALAMEDA DAS PALMEIRAS (E0 à E18+12,00) - TIÚMA

FOTO 07



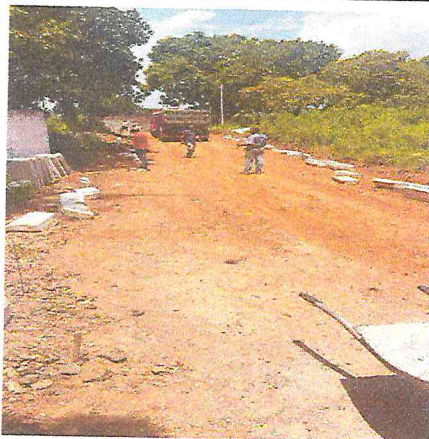
RUA ALAMEDA DAS PALMEIRAS (E0 à E18+12,00) - TIÚMA

FOTO 08



RUA ALAMEDA DO GIRASSOL (E0 à E21+5,00) - TIÚMA

FOTO 09



RUA ALAMEDA DO GIRASSOL (E0 à E21+5,00) - TIÚMA

FOTO 10



RUA ALAMEDA DO GIRASSOL (E0 à E21+5,00) - TIÚMA

FOTO 11



RUA ALAMEDA DO GIRASSOL (E0 à E21+5,00) - TIÚMA

FOTO 12



RUA ALAMEDA DO GIRASSOL (E0 à E21+5,00) - TIÚMA