



GOVERNO MUNICIPAL
**SÃO LOURENÇO
DA MATA**

RELATÓRIO FOTOGRÁFICO BM 08

MUNICÍPIO/UF: SÃO LOUREÇO DA MATA / PE	GESTOR / AÇÃO: SECRETARIA DE INFRAESTRUTURA	ENDEREÇO: CENTRO, SÃO LOURENÇO DA MATA-PE	BM 08	DATA: 07/2024
PROponente: PREFEITURA DE SÃO LOURENÇO DA MATA	Objeto: CONTRATAÇÃO DE EMPRESA DE ENGENHARIA ESPECIALIZADA NA EXECUÇÃO DE SERVIÇOS DE MANUTENÇÃO PREDIAL, A SEREM REALIZADOS NAS ESCOLAS E CRECHES NO MUNICÍPIO DE SÃO LOURENÇO DA MATA - PE.	EMPREENHIMENTO: ESCOLAS MUNICIPAIS PROFESSOR ALFREDO DIAS DE OLIVEIRA, VOVÓ ISaura, INÁCIO GOMES DA SILVA, ERCINA LAPENDA, SENADOR FRANCISCO GOMES DE ARAÚJO, FRANCISCO TAVARES		
FOTO 01		FOTO 02		
				
ESCOLA MUNICIPAL PROFESSOR ALFREDO DIAS DE OLIVEIRA - ANTES DA REMOÇÃO DO FORRO DE PVC DANIFICADO		ESCOLA MUNICIPAL PROFESSOR ALFREDO DIAS DE OLIVEIRA - INSTALAÇÃO DE FORRO DE PVC		
FOTO 03		FOTO 04		
				
ESCOLA MUNICIPAL PROFESSOR ALFREDO DIAS DE OLIVEIRA - INSTALAÇÃO DE FORRO DE PVC		ESCOLA MUNICIPAL PROFESSOR ALFREDO DIAS DE OLIVEIRA - INSTALAÇÃO DE FORRO DE PVC		
FOTO 05		FOTO 06		
				
ESCOLA MUNICIPAL PROFESSOR ALFREDO DIAS DE OLIVEIRA - INSTALAÇÃO DE FORRO DE PVC		ESCOLA MUNICIPAL PROFESSOR ALFREDO DIAS DE OLIVEIRA - INSTALAÇÃO DE FORRO DE PVC		



GOVERNO MUNICIPAL
**SÃO LOURENÇO
DA MATA**

RELATÓRIO FOTOGRÁFICO BM 08

MUNICÍPIO/UF: SÃO LOURENÇO DA MATA / PE	GESTOR / AÇÃO: SECRETARIA DE INFRAESTRUTURA	ENDEREÇO: CENTRO, SÃO LOURENÇO DA MATA-PE	BM DATA: 08 07/2024
--	--	--	------------------------------

PROponente: PREFEITURA DE SÃO LOURENÇO DA MATA	Objeto: CONTRATAÇÃO DE EMPRESA DE ENGENHARIA ESPECIALIZADA NA EXECUÇÃO DE SERVIÇOS DE MANUTENÇÃO PREDIAL, A SEREM REALIZADOS NAS ESCOLAS E CRECHES NO MUNICÍPIO DE SÃO LOURENÇO DA MATA - PE.	Empreendimento: ESCOLAS MUNICIPAIS PROFESSOR ALFREDO DIAS DE OLIVEIRA, VOVÓ ISAURA, INÁCIO GOMES DA SILVA, ERCINA LAPENDA, SENADOR FRANCISCO GOMES DE ARAÚJO, FRANCISCO TAVARES
---	--	--

FOTO 07



ESCOLA MUNICIPAL VOVÓ ISAURA - ATERRO MANUAL E EXECUÇÃO DE PASSEIO (CALÇADA) OU PISO DE CONCRETO MOLDADO IN LOCO

FOTO 08



ESCOLA MUNICIPAL VOVÓ ISAURA - ATERRO MANUAL E EXECUÇÃO DE PASSEIO (CALÇADA) OU PISO DE CONCRETO MOLDADO IN LOCO

FOTO 09



ESCOLA MUNICIPAL VOVÓ ISAURA - EXECUÇÃO DE PASSEIO (CALÇADA) OU PISO DE CONCRETO MOLDADO IN LOCO

FOTO 10



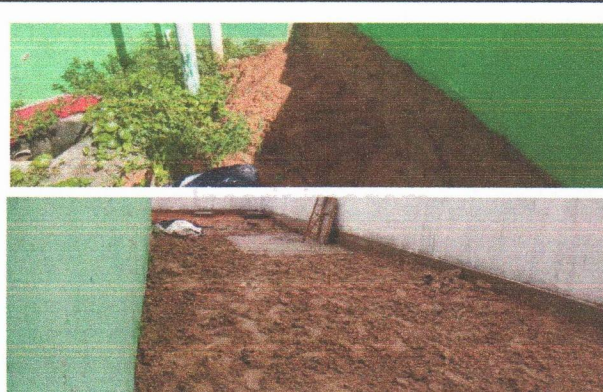
ESCOLA MUNICIPAL VOVÓ ISAURA - EXECUÇÃO DE PASSEIO (CALÇADA) OU PISO DE CONCRETO MOLDADO IN LOCO, PINTURA DO MURO E DO GRADIL

FOTO 11



ESCOLA MUNICIPAL VOVÓ ISAURA - ALVENARIA PARA CAIXA DE PASSAGEM E TUBO DE PVC Ø150mm

FOTO 12



ESCOLA MUNICIPAL VOVÓ ISAURA - ATERRO NA ÁREA POSTERIOR E ÁREA LATERAL

WANDELIANA TOMAZ F. DA SILVA SANTANA
Engenheira Civil
CREA-PE nº 181861079-5

Johnson Marques de Moraes
Eng. Civil
CREA-PE 1816249319

TARCÍSIO CRUZ MUNIZ
Secretário de Infraestrutura
Matrícula: 478163
Prefeitura de São Lourenço da Mata



GOVERNO MUNICIPAL
**SÃO LOURENÇO
DA MATA**

RELATÓRIO FOTOGRÁFICO BM 08

MUNICÍPIO/UF: SÃO LOURENÇO DA MATA / PE	GESTOR / AÇÃO: SECRETARIA DE INFRAESTRUTURA	ENDEREÇO: CENTRO, SÃO LOURENÇO DA MATA-PE	BM 08
PROPONENTE: PREFEITURA DE SÃO LOURENÇO DA MATA	OBJETO: CONTRATAÇÃO DE EMPRESA DE ENGENHARIA ESPECIALIZADA NA EXECUÇÃO DE SERVIÇOS DE MANUTENÇÃO PREDIAL, A SEREM REALIZADOS NAS ESCOLAS E CRECHES NO MUNICÍPIO DE SÃO LOURENÇO DA MATA - PE.	EMPREENDIMENTO: ESCOLAS MUNICIPAIS PROFESSOR ALFREDO DIAS DE OLIVEIRA, VOVÓ ISAURA, INÁCIO GOMES DA SILVA, ERCINA LAPENDA, SENADOR FRANCISCO GOMES DE ARAÚJO, FRANCISCO TAVARES	DATA: 07/2024

FOTO 13



ESCOLA MUNICIPAL VOVÓ ISAURA - PISO DE CONCRETO E CANALETA EM ALVENARIA

FOTO 14



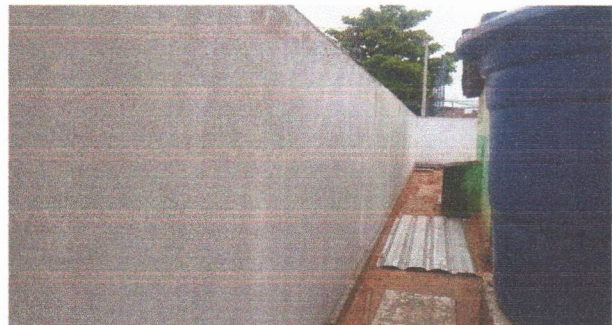
ESCOLA MUNICIPAL VOVÓ ISAURA - PISO DE CONCRETO E CANALETA EM ALVENARIA, PINTURA DO MURO E DAS ESQUADRIAS DE FERRO

FOTO 15



ESCOLA MUNICIPAL VOVÓ ISAURA - PINTURA DO MURO COM SELADOR

FOTO 16



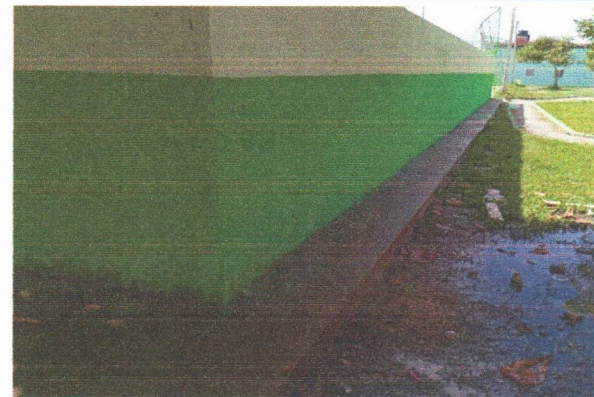
ESCOLA MUNICIPAL VOVÓ ISAURA - PINTURA DO MURO COM SELADOR

FOTO 17



ESCOLA MUNICIPAL VOVÓ ISAURA - PINTURA DO MURO, DO PORTÃO E DO GRADIL

FOTO 18



ESCOLA MUNICIPAL VOVÓ ISAURA - PINTURA DO MURO E EXECUÇÃO DE CALÇADA



GOVERNO MUNICIPAL
**SÃO LOURENÇO
DA MATA**

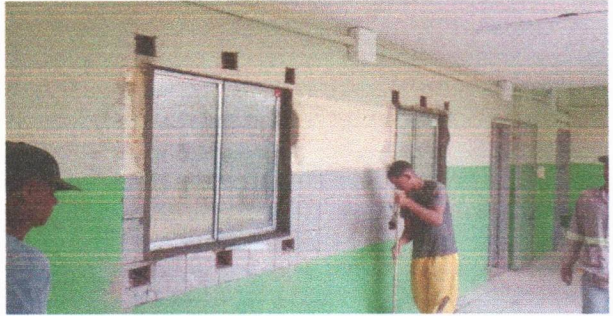
RELATÓRIO FOTOGRÁFICO BM 08

MUNICÍPIO/UF: SÃO LOURENÇO DA MATA / PE	GESTOR / AÇÃO: SECRETARIA DE INFRAESTRUTURA	ENDEREÇO: CENTRO, SÃO LOURENÇO DA MATA-PE	BM 08
PROPONENTE: PREFEITURA DE SÃO LOURENÇO DA MATA	OBJETO: CONTRATAÇÃO DE EMPRESA DE ENGENHARIA ESPECIALIZADA NA EXECUÇÃO DE SERVIÇOS DE MANUTENÇÃO PREDIAL, A SEREM REALIZADOS NAS ESCOLAS E CRECHES NO MUNICÍPIO DE SÃO LOURENÇO DA MATA - PE.	EMPREENDIMENTO: ESCOLAS MUNICIPAIS PROFESSOR ALFREDO DIAS DE OLIVEIRA, VOVÓ ISAUARA, INÁCIO GOMES DA SILVA, ERCINA LAPENDA, SENADOR FRANCISCO GOMES DE ARAÚJO, FRANCISCO TAVARES	DATA: 07/2024

FOTO 19



FOTO 20



ESCOLA MUNICIPAL INÁCIO GOMES DA SILVA - REMOÇÃO DE REVESTIMENTO CERÂMICO

ESCOLA MUNICIPAL INÁCIO GOMES DA SILVA - DEMOLIÇÃO DE ALVENARIA PARA INSTALAÇÃO DE ESQUADRIA DE ALUMÍNIO

FOTO 21

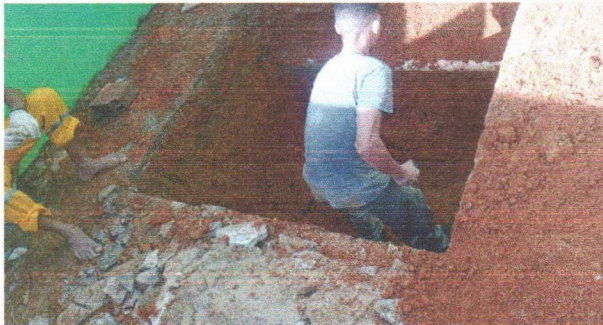
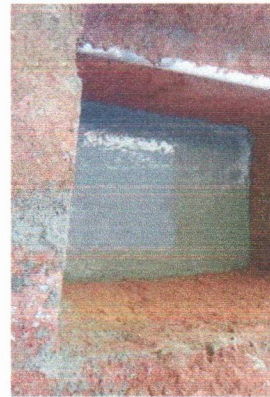


FOTO 22



ESCOLA MUNICIPAL INÁCIO GOMES DA SILVA - ESCAVAÇÃO PARA INSTALAÇÃO DE ESTRUTURA PRÉ-MOLDADA DA CAIXA D'ÁGUA

ESCOLA MUNICIPAL INÁCIO GOMES DA SILVA - ESCAVAÇÃO E LASTRO PARA INSTALAÇÃO DE ESTRUTURA PRÉ-MOLDADA DA CAIXA D'ÁGUA

FOTO 23



FOTO 24



ESCOLA MUNICIPAL INÁCIO GOMES DA SILVA - ESCAVAÇÃO DAS BASES DOS PILARES PARA A PASSARELA

ESCOLA MUNICIPAL INÁCIO GOMES DA SILVA - ALVENARIA, CHAPISCO E MASSA ÚNICA



GOVERNO MUNICIPAL
**SÃO LOURENÇO
DA MATA**

RELATÓRIO FOTOGRÁFICO BM 08

MUNICÍPIO/UF: SÃO LOURENÇO DA MATA / PE	GESTOR / AÇÃO: SECRETARIA DE INFRAESTRUTURA	ENDEREÇO: CENTRO, SÃO LOURENÇO DA MATA-PE	BM 08
PROPONENTE: PREFEITURA DE SÃO LOURENÇO DA MATA	OBJETO: CONTRATAÇÃO DE EMPRESA DE ENGENHARIA ESPECIALIZADA NA EXECUÇÃO DE SERVIÇOS DE MANUTENÇÃO PREDIAL, A SEREM REALIZADOS NAS ESCOLAS E CRECHES NO MUNICÍPIO DE SÃO LOURENÇO DA MATA - PE.	EMPREENDIMENTO: ESCOLAS MUNICIPAIS PROFESSOR ALFREDO DIAS DE OLIVEIRA, VOVÓ ISaura, INÁCIO GOMES DA SILVA, ERCINA LAPENDA, SENADOR FRANCISCO GOMES DE ARAÚJO, FRANCISCO TAVARES	DATA: 07/2024

FOTO 25

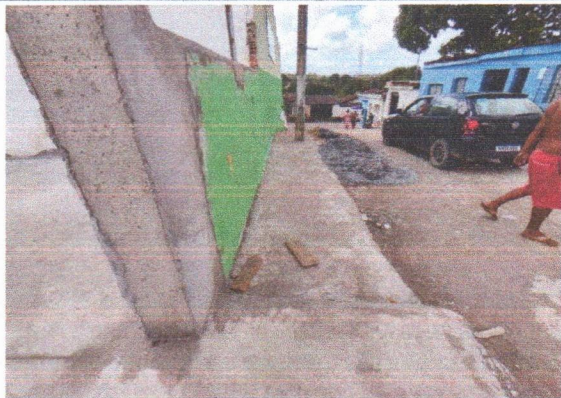
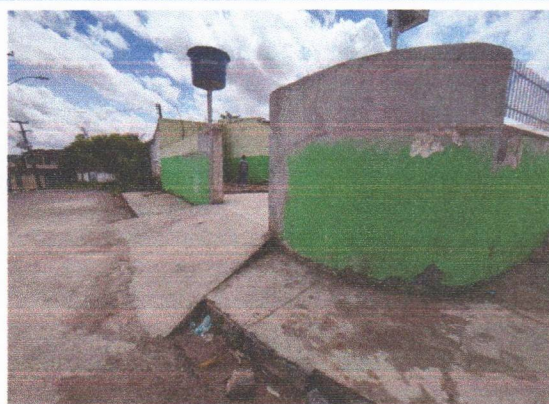


FOTO 26



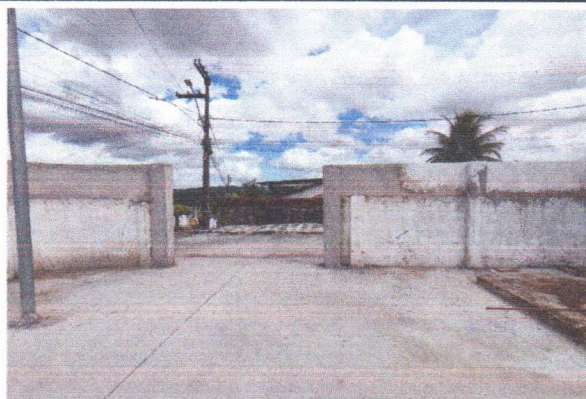
ESCOLA MUNICIPAL INÁCIO GOMES DA SILVA - PISO DE CONCRETO, RAMP A E PILARES EM CONCRETO

ESCOLA MUNICIPAL INÁCIO GOMES DA SILVA - PISO DE CONCRETO, RAMP A E PILARES EM CONCRETO

FOTO 27



FOTO 28



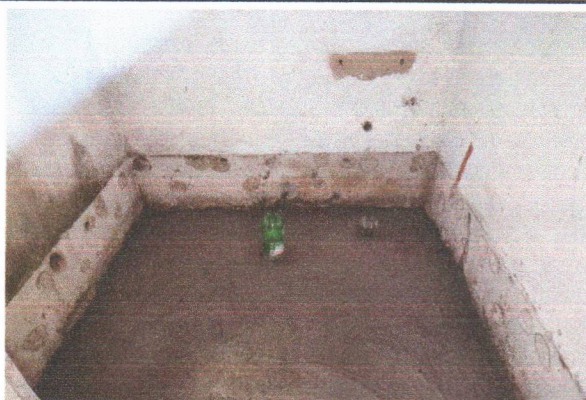
ESCOLA MUNICIPAL INÁCIO GOMES DA SILVA - PISO DE CONCRETO NA ENTRADA, PILARES EM CONCRETO (CHAPISCADO E REBOCADO) E REMOÇÃO DO PORTÃO DE ENTRADA

ESCOLA MUNICIPAL INÁCIO GOMES DA SILVA - PISO DE CONCRETO NA ENTRADA, PILARES EM CONCRETO (CHAPISCADO E REBOCADO) E REMOÇÃO DO PORTÃO DE ENTRADA

FOTO 29



FOTO 30



ESCOLA MUNICIPAL INÁCIO GOMES DA SILVA - LASTRO E CONTRAPISO NOS BANHEIROS NOVOS

ESCOLA MUNICIPAL INÁCIO GOMES DA SILVA - LASTRO E CONTRAPISO NOS BANHEIROS NOVOS, PONTO DE AGUA E ESGOTO

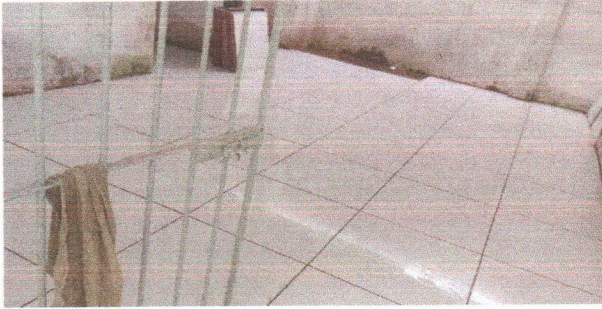


GOVERNO MUNICIPAL
**SÃO LOURENÇO
DA MATA**

RELATÓRIO FOTOGRÁFICO BM 08

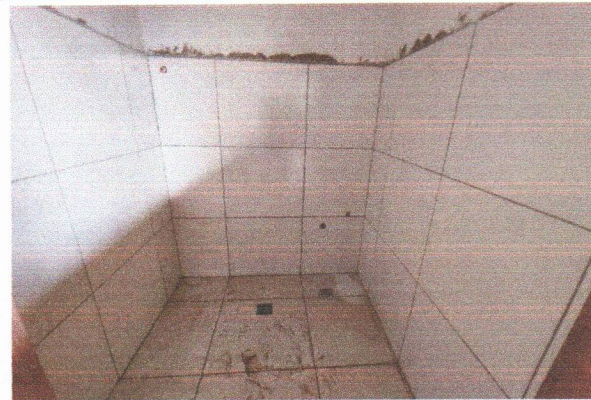
MUNICÍPIO/UF: SÃO LOURENÇO DA MATA / PE	GESTOR / AÇÃO: SECRETARIA DE INFRAESTRUTURA	ENDEREÇO: CENTRO, SÃO LOURENÇO DA MATA-PE	BM DATA:	08 07/2024
PROponente: PREFEITURA DE SÃO LOURENÇO DA MATA	Objeto: CONTRATAÇÃO DE EMPRESA DE ENGENHARIA ESPECIALIZADA NA EXECUÇÃO DE SERVIÇOS DE MANUTENÇÃO PREDIAL, A SEREM REALIZADOS NAS ESCOLAS E CRECHES NO MUNICÍPIO DE SÃO LOURENÇO DA MATA - PE.	Empreendimento: ESCOLAS MUNICIPAIS PROFESSOR ALFREDO DIAS DE OLIVEIRA, VOVÓ ISAUARA, INÁCIO GOMES DA SILVA, ERCINA LAPENDA, SENADOR FRANCISCO GOMES DE ARAÚJO, FRANCISCO TAVARES		

FOTO 31



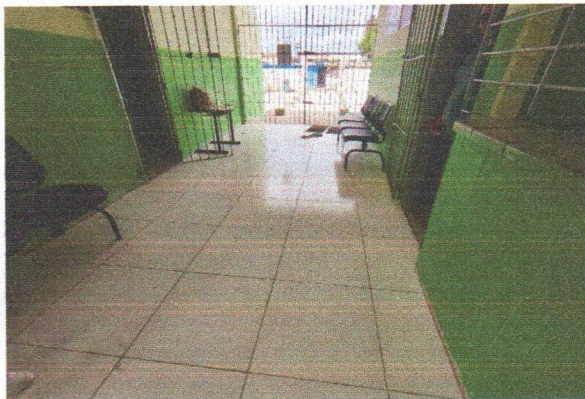
ESCOLA MUNICIPAL INÁCIO GOMES DA SILVA - ASSENTAMENTO DE REVESTIMENTO CERÂMICO NOS BANHEIROS NOVOS

FOTO 32



ESCOLA MUNICIPAL INÁCIO GOMES DA SILVA - ASSENTAMENTO DE REVESTIMENTO CERÂMICO NOS BANHEIROS NOVOS, PONTO DE ÁGUA E ESGOTO

FOTO 33



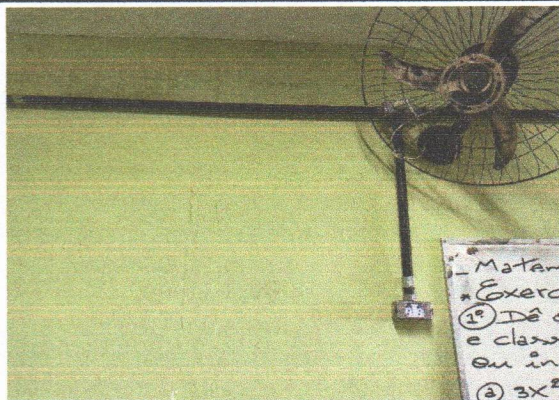
ESCOLA MUNICIPAL INÁCIO GOMES DA SILVA - ASSENTAMENTO DE REVESTIMENTO CERÂMICO NO HALL DE ENTRADA

FOTO 34



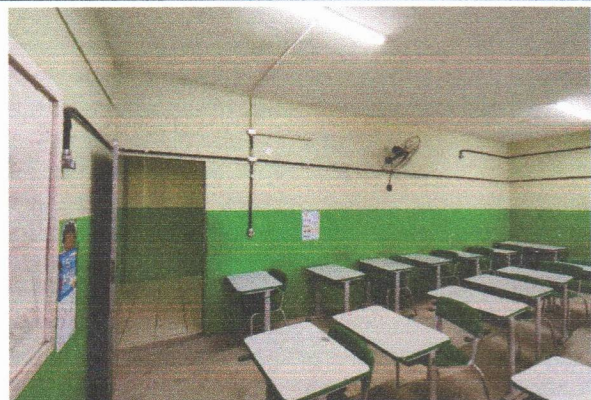
ESCOLA MUNICIPAL INÁCIO GOMES DA SILVA - APLICAÇÃO DE ZARÇÃO E PINTURA ESMALTE NA GRADE DE PROTEÇÃO

FOTO 35



ESCOLA MUNICIPAL INÁCIO GOMES DA SILVA - PONTO DE TOMADA DUPLA APARENTE

FOTO 36



ESCOLA MUNICIPAL INÁCIO GOMES DA SILVA - PONTO DE TOMADAS SIMPLES APARENTE, CONDULETE METÁLICO COPM TAMPA



GOVERNO MUNICIPAL
**SÃO LOURENÇO
DA MATA**

RELATÓRIO FOTOGRÁFICO BM 08

MUNICÍPIO/UF: SÃO LOURENÇO DA MATA / PE	GESTOR / AÇÃO: SECRETARIA DE INFRAESTRUTURA	ENDEREÇO: CENTRO, SÃO LOURENÇO DA MATA-PE	BM DATA:	08 07/2024
PROPONENTE: PREFEITURA DE SÃO LOURENÇO DA MATA	OBJETO: CONTRATAÇÃO DE EMPRESA DE ENGENHARIA ESPECIALIZADA NA EXECUÇÃO DE SERVIÇOS DE MANUTENÇÃO PREDIAL, A SEREM REALIZADOS NAS ESCOLAS E CRECHES NO MUNICÍPIO DE SÃO LOURENÇO DA MATA - PE.	EMPREENDIMENTO: ESCOLAS MUNICIPAIS PROFESSOR ALFREDO DIAS DE OLIVEIRA, VOVÓ ISAUARA, INÁCIO GOMES DA SILVA, ERCINA LAPENDA, SENADOR FRANCISCO GOMES DE ARAÚJO, FRANCISCO TAVARES		

FOTO 36

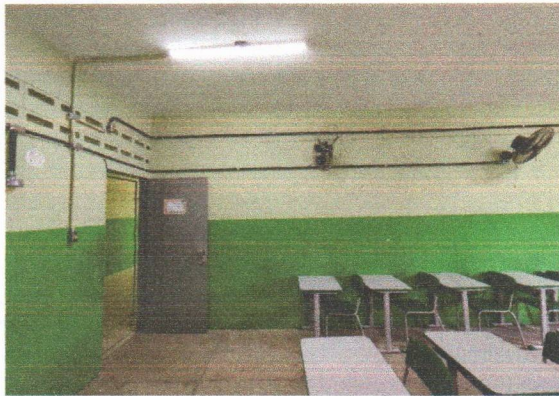


FOTO 38



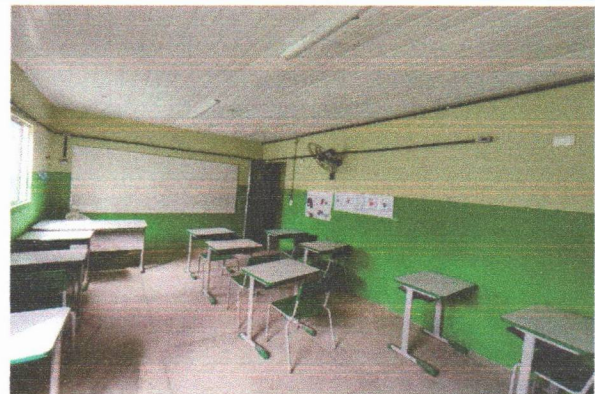
ESCOLA MUNICIPAL INÁCIO GOMES DA SILVA - PONTO DE TOMADAS SIMPLES APARENTE, CONDULETE METÁLICO COM TAMPA, PONTO DE LUZ

ESCOLA MUNICIPAL INÁCIO GOMES DA SILVA - PONTO DE TOMADAS SIMPLES APARENTE

FOTO 39



FOTO 40



ESCOLA MUNICIPAL INÁCIO GOMES DA SILVA - PONTO DE TOMADAS SIMPLES APARENTE

ESCOLA MUNICIPAL INÁCIO GOMES DA SILVA - PONTO DE TOMADAS SIMPLES E TOMADAS DUPLAS APARENTE

FOTO 41



FOTO 42



ESCOLA MUNICIPAL INÁCIO GOMES DA SILVA - PONTO DE INTERRUPTOR SIMPLES APARENTE

ESCOLA MUNICIPAL INÁCIO GOMES DA SILVA - PONTO DE INTERRUPTOR DUPLO APARENTE E PONTO DE TOMADA SIMPLES APARENTE

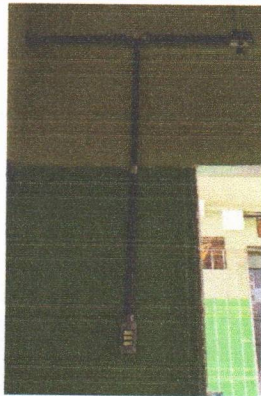


GOVERNO MUNICIPAL
**SÃO LOURENÇO
DA MATA**

RELATÓRIO FOTOGRÁFICO BM 08

MUNICÍPIO/UF: SÃO LOUREÇO DA MATA / PE	GESTOR / AÇÃO: SECRETARIA DE INFRAESTRUTURA	ENDEREÇO: CENTRO, SÃO LOURENÇO DA MATA-PE	BM 08
PROponente: PREFEITURA DE SÃO LOURENÇO DA MATA	Objeto: CONTRATAÇÃO DE EMPRESA DE ENGENHARIA ESPECIALIZADA NA EXECUÇÃO DE SERVIÇOS DE MANUTENÇÃO PREDIAL, A SEREM REALIZADOS NAS ESCOLAS E CRECHES NO MUNICÍPIO DE SÃO LOURENÇO DA MATA - PE.	EMPREENHIMENTO: ESCOLAS MUNICIPAIS PROFESSOR ALFREDO DIAS DE OLIVEIRA, VOVÓ ISAUARA, INÁCIO GOMES DA SILVA, ERCINA LAPENDA, SENADOR FRANCISCO GOMES DE ARAÚJO, FRANCISCO TAVARES	DATA: 07/2024

FOTO 43



ESCOLA MUNICIPAL INÁCIO GOMES DA SILVA - PONTO DE INTERRUPTOR TRIPLO APARENTE, CONDULETE METÁLICO COM TAMPA

FOTO 44



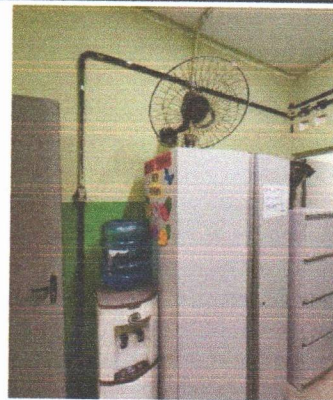
ESCOLA MUNICIPAL INÁCIO GOMES DA SILVA - PONTO DE LUZ APARENTE

FOTO 45



ESCOLA MUNICIPAL INÁCIO GOMES DA SILVA - PONTO DE LUZ APARENTE

FOTO 46



ESCOLA MUNICIPAL INÁCIO GOMES DA SILVA - PONTO DE TOMADA SIMPLES, INTERRUPTOR DUPLO APARENTE, CONDULETE METÁLICO COM TAMPA

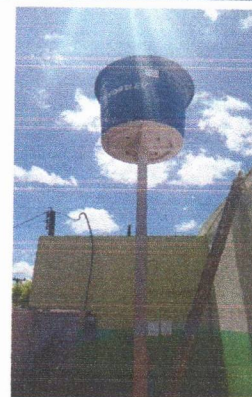
FOTO 47

FOTO 48



ESCOLA MUNICIPAL INÁCIO GOMES DA SILVA - CAIXA D'ÁGUA 5.000L (RESERVATÓRIO INFERIOR)

FOTO 49



ESCOLA MUNICIPAL INÁCIO GOMES DA SILVA - CAIXA D'ÁGUA 5.000L (RESERVATÓRIO SUPERIOR)

FOTO 50

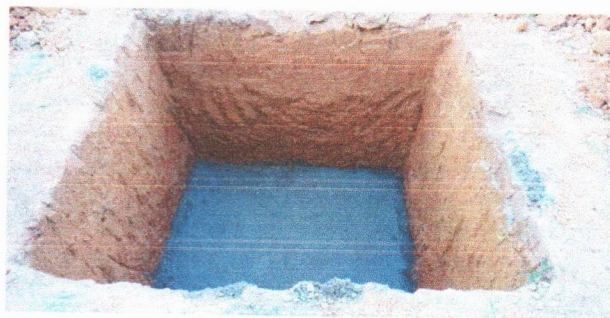


GOVERNO MUNICIPAL
**SÃO LOURENÇO
DA MATA**

RELATÓRIO FOTOGRÁFICO BM 08

MUNICÍPIO/UF: SÃO LOUREÇO DA MATA / PE	GESTOR / AÇÃO: SECRETARIA DE INFRAESTRUTURA	ENDEREÇO: CENTRO, SÃO LOURENÇO DA MATA-PE	BM 08
		DATA: 07/2024	

PROponente: PREFEITURA DE SÃO LOURENÇO DA MATA	Objeto: CONTRATAÇÃO DE EMPRESA DE ENGENHARIA ESPECIALIZADA NA EXECUÇÃO DE SERVIÇOS DE MANUTENÇÃO PREDIAL, A SEREM REALIZADOS NAS ESCOLAS E CRECHES NO MUNICÍPIO DE SÃO LOURENÇO DA MATA - PE.	EMPREENHAMENTO: ESCOLAS MUNICIPAIS PROFESSOR ALFREDO DIAS DE OLIVEIRA, VOVÓ ISaura, INÁCIO GOMES DA SILVA, ERCINA LAPENDA, SENADOR FRANCISCO GOMES DE ARAÚJO, FRANCISCO TAVARES
---	--	--



ESCOLA MUNICIPAL ERCINA LAPENDA - ESCAVAÇÃO E LASTRO PARA A ESTRUTURA DE CONCRETO PRÉ-MOLDADO PARA A CAIXA D'ÁGUA

FOTO 51



ESCOLA MUNICIPAL ERCINA LAPENDA - ESCAVAÇÃO E BASE EM ALVENARIA (QUADRA)

FOTO 52



ESCOLA MUNICIPAL ERCINA LAPENDA - ALVENARIA, CHAPISCO, CINTA INFERIOR, PILARES (QUADRA)

FOTO 53



ESCOLA MUNICIPAL ERCINA LAPENDA - ALVENARIA, CHAPISCO, CINTA INFERIOR, PILARES, CHAPISCO (QUADRA)

FOTO 54



ESCOLA MUNICIPAL ERCINA LAPENDA - ATERRO MANUAL E APLICAÇÃO DE SELADOR NO MURO



ESCOLA MUNICIPAL ERCINA LAPENDA - ATERRO MANUAL E APLICAÇÃO DE SELADOR NO MURO



GOVERNO MUNICIPAL
**SÃO LOURENÇO
DA MATA**

RELATÓRIO FOTOGRÁFICO BM 08

MUNICÍPIO/UF: SÃO LOURENÇO DA MATA / PE	GESTOR / AÇÃO: SECRETARIA DE INFRAESTRUTURA	ENDEREÇO: CENTRO, SÃO LOURENÇO DA MATA-PE	BM 08
PROponente: PREFEITURA DE SÃO LOURENÇO DA MATA	Objeto: CONTRATAÇÃO DE EMPRESA DE ENGENHARIA ESPECIALIZADA NA EXECUÇÃO DE SERVIÇOS DE MANUTENÇÃO PREDIAL, A SEREM REALIZADOS NAS ESCOLAS E CRECHES NO MUNICÍPIO DE SÃO LOURENÇO DA MATA - PE.	EMPREENDIMENTO: ESCOLAS MUNICIPAIS PROFESSOR ALFREDO DIAS DE OLIVEIRA, VOVÓ ISAUARA, INÁCIO GOMES DA SILVA, ERCINA LAPENDA, SENADOR FRANCISCO GOMES DE ARAÚJO, FRANCISCO TAVARES	DATA: 07/2024

FOTO 55

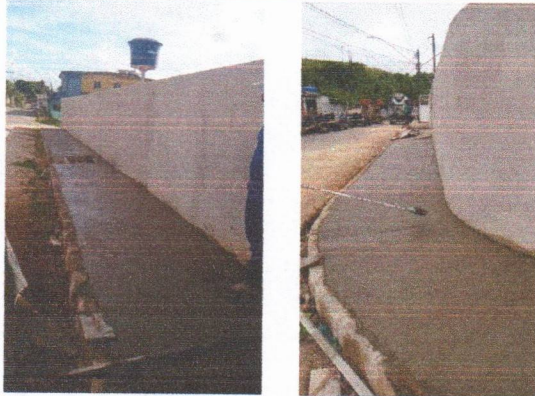


FOTO 56



ESCOLA MUNICIPAL ERCINA LAPENDA - EXECUÇÃO DE PASSEIO E PINTURA COM SELADOR

ESCOLA MUNICIPAL ERCINA LAPENDA - APLICAÇÃO DE SELADOR

FOTO 57

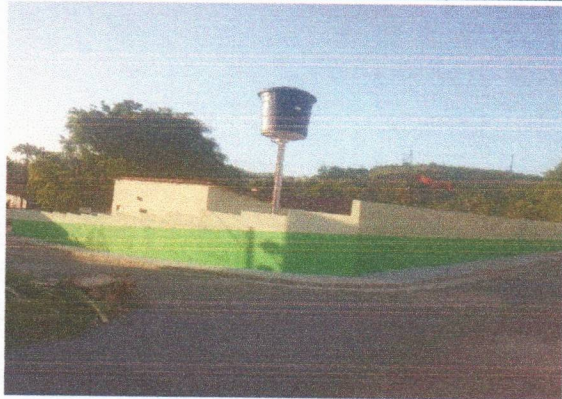


FOTO 58



ESCOLA MUNICIPAL ERCINA LAPENDA - EXECUÇÃO DE PASSEIO, PINTURA DO MURO, CAIXA D'ÁGUA 5.000L (RESERVATÓRIO SUPERIOR)

ESCOLA MUNICIPAL ERCINA LAPENDA - EXECUÇÃO DE PASSEIO E PINTURA DO MURO

FOTO 59



FOTO 60



ESCOLA MUNICIPAL ERCINA LAPENDA - PINTURA ESMALTA DO PORTÃO E GRADIL

ESCOLA MUNICIPAL ERCINA LAPENDA - PINTURA ESMALTA DO PORTÃO E GRADIL

WANDERLIANA TOMAZ F. DA SILVA SANTANA
Engenheira Civil
CREA-PE nº 181861079-5

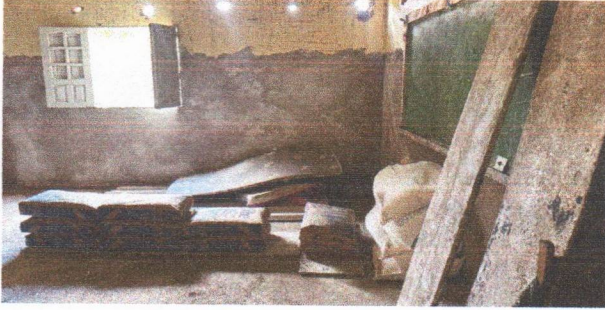



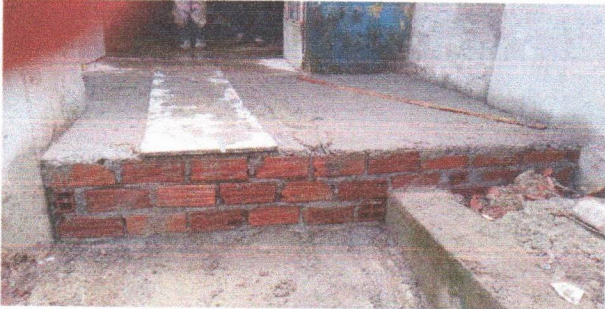
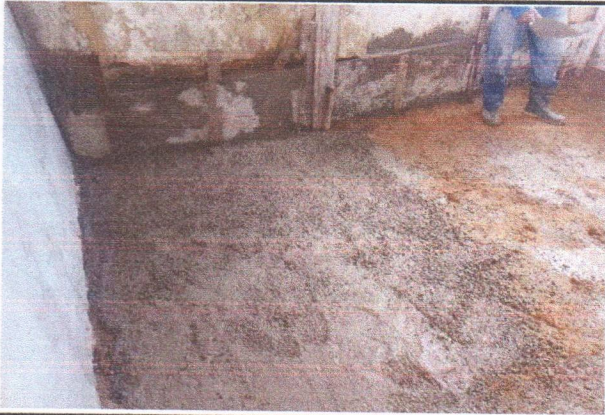
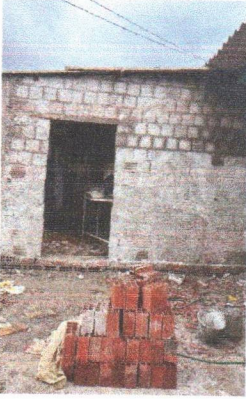
Johnson Marques de Mornis
Eng. Civil
CREA-PE 1816249319

TARCÍSIO CRUZ MUNIZ
Secretário de Infraestrutura
Matrícula: 478163
Prefeitura de São Lourenço da Mata



GOVERNO MUNICIPAL
**SÃO LOURENÇO
DA MATA**

RELATÓRIO FOTOGRÁFICO BM 08

MUNICÍPIO/UF: SÃO LOUREÇO DA MATA / PE	GESTOR / AÇÃO: SECRETARIA DE INFRAESTRUTURA	ENDEREÇO: CENTRO, SÃO LOURENÇO DA MATA-PE	BM 08	DATA: 07/2024
PROponente: PREFEITURA DE SÃO LOURENÇO DA MATA	Objeto: CONTRATAÇÃO DE EMPRESA DE ENGENHARIA ESPECIALIZADA NA EXECUÇÃO DE SERVIÇOS DE MANUTENÇÃO PREDIAL, A SEREM REALIZADOS NAS ESCOLAS E CRECHES NO MUNICÍPIO DE SÃO LOURENÇO DA MATA - PE.	EMPREENHIMENTO: ESCOLAS MUNICIPAIS PROFESSOR ALFREDO DIAS DE OLIVEIRA, VOVÓ ISAURA, INÁCIO GOMES DA SILVA, ERCINA LAPENDA, SENADOR FRANCISCO GOMES DE ARAÚJO, FRANCISCO TAVARES		
FOTO 61		FOTO 62		
				
ESCOLA MUNICIPAL SENADOR FRANCISCO GOMES DE ARAÚJO - RETIRAR JANELAS DE MADEIRA PARA COLOCAR JANELA DE ALUMÍNIO		ESCOLA MUNICIPAL SENADOR FRANCISCO GOMES DE ARAÚJO - RETIRAR JANELAS DE MADEIRA PARA COLOCAR JANELA DE ALUMÍNIO, APLICAÇÃO DE SELADOR		
FOTO 63		FOTO 64		
 				
ESCOLA MUNICIPAL SENADOR FRANCISCO GOMES DE ARAÚJO - DEMOLIÇÃO DE COBOGÓ PARA COLOCAR UM NOVO		ESCOLA MUNICIPAL SENADOR FRANCISCO GOMES DE ARAÚJO - LASTRO HALL DE ENTRADA		
FOTO 65		FOTO 66		
				
ESCOLA MUNICIPAL SENADOR FRANCISCO GOMES DE ARAÚJO - LASTRO REFEITÓRIO		ESCOLA MUNICIPAL SENADOR FRANCISCO GOMES DE ARAÚJO - VERGA DE PORTA, ALVENARIA E CHAPISCO		

WANDERLANA TOMAZ F. DA SILVA SANTANA
Engenheira Civil
CREA-PE nº 181861079-5

Johnson Marques de Mornis
Eng. Civil
CREA-PE 181624931-9

TARCÍSIO CRUZ MUNIZ
Secretário de Infraestrutura
Matrícula: 478163
Prefeitura de São Lourenço da Mata



GOVERNO MUNICIPAL
**SÃO LOURENÇO
DA MATA**

RELATÓRIO FOTOGRÁFICO BM 08

MUNICÍPIO/UF:

SÃO LOUREÇO DA MATA / PE

GESTOR / AÇÃO:

SECRETARIA DE INFRAESTRUTURA

ENDEREÇO:

CENTRO, SÃO LOURENÇO DA MATA-PE

BM

08

DATA:

07/2024

PROponente:

PREFEITURA DE SÃO LOURENÇO DA MATA

Objeto:

CONTRATAÇÃO DE EMPRESA DE ENGENHARIA ESPECIALIZADA NA EXECUÇÃO DE SERVIÇOS DE MANUTENÇÃO PREDIAL, A SEREM REALIZADOS NAS ESCOLAS E CRECHES NO MUNICÍPIO DE SÃO LOURENÇO DA MATA - PE.

Empreendimento:

ESCOLAS MUNICIPAIS PROFESSOR ALFREDO DIAS DE OLIVEIRA, VOVÓ ISAURA, INÁCIO GOMES DA SILVA, ERCINA LAPENDA, SENADOR FRANCISCO GOMES DE ARAÚJO, FRANCISCO TAVARES

FOTO 67

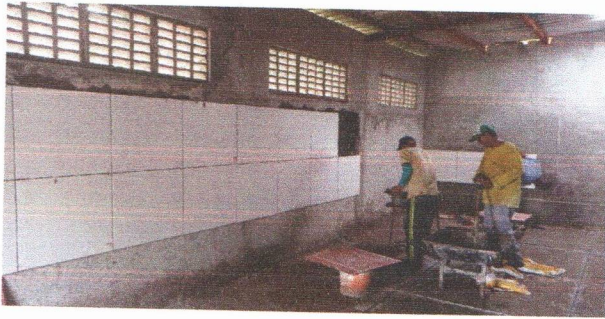


FOTO 68

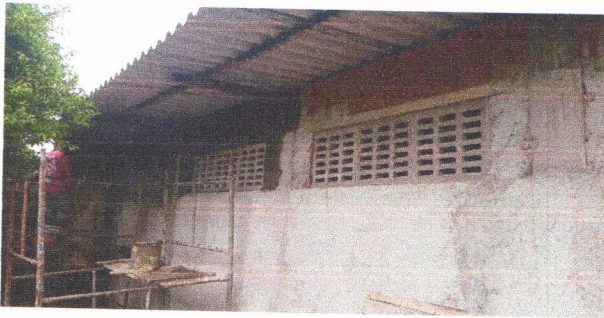


ESCOLA MUNICIPAL SENADOR FRANCISCO GOMES DE ARAÚJO - ASSENTAMENTO DE REVESTIMENTO CERÂMICO E COBOGÓ NO REFEITÓRIO

ESCOLA MUNICIPAL SENADOR FRANCISCO GOMES DE ARAÚJO - ASSENTAMENTO DE COBOGÓ NO WC DOS ALUNOS

FOTO 69

FOTO 70

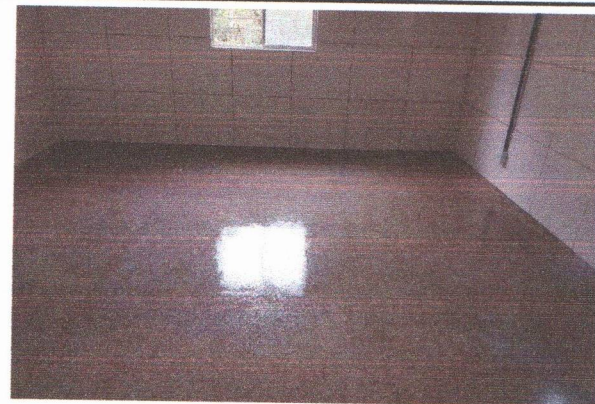


ESCOLA MUNICIPAL SENADOR FRANCISCO GOMES DE ARAÚJO - COMPLEMENTO COM ALVENARIA E ASSENTAMENTO DE COBOGÓ

ESCOLA MUNICIPAL SENADOR FRANCISCO GOMES DE ARAÚJO - POLIMNETO DO PISO GRANILITE NO REFEITÓRIO

FOTO 71

FOTO 72



ESCOLA MUNICIPAL SENADOR FRANCISCO GOMES DE ARAÚJO - POLIMNETO DO PISO GRANILITE NO HALL DE ENTRADA

ESCOLA MUNICIPAL SENADOR FRANCISCO GOMES DE ARAÚJO - APLICAÇÃO DE RESINA



GOVERNO MUNICIPAL
**SÃO LOURENÇO
DA MATA**

RELATÓRIO FOTOGRÁFICO BM 08

MUNICÍPIO/UF: SÃO LOUREÇO DA MATA / PE	GESTOR / AÇÃO: SECRETARIA DE INFRAESTRUTURA	ENDEREÇO: CENTRO, SÃO LOURENÇO DA MATA-PE	BM DATA:	08 07/2024
PROPONENTE: PREFEITURA DE SÃO LOURENÇO DA MATA	OBJETO: CONTRATAÇÃO DE EMPRESA DE ENGENHARIA ESPECIALIZADA NA EXECUÇÃO DE SERVIÇOS DE MANUTENÇÃO PREDIAL, A SEREM REALIZADOS NAS ESCOLAS E CRECHES NO MUNICÍPIO DE SÃO LOURENÇO DA MATA - PE.	EMPREENDIMENTO: ESCOLAS MUNICIPAIS PROFESSOR ALFREDO DIAS DE OLIVEIRA, VOVÓ ISaura, INÁCIO GOMES DA SILVA, ERCINA LAPENDA, SENADOR FRANCISCO GOMES DE ARAÚJO, FRANCISCO TAVARES		

FOTO 73

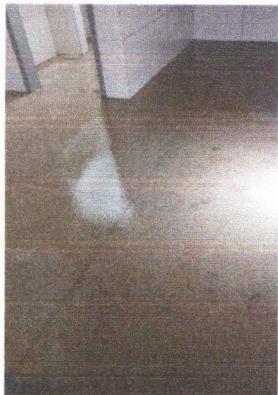
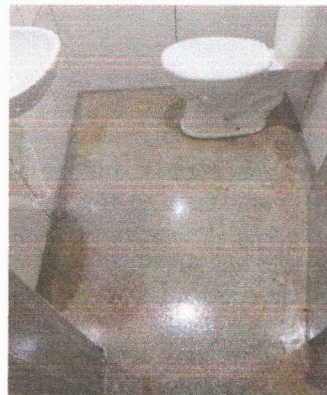


FOTO 74



ESCOLA MUNICIPAL SENADOR FRANCISCO GOMES DE ARAÚJO - APLICAÇÃO DE RESINA

ESCOLA MUNICIPAL SENADOR FRANCISCO GOMES DE ARAÚJO - APLICAÇÃO DE RESINA

FOTO 75



FOTO 76



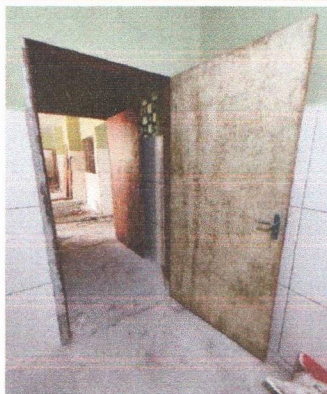
ESCOLA MUNICIPAL SENADOR FRANCISCO GOMES DE ARAÚJO - GRADE DE PROTEÇÃO PINTADA (ZARCÃO E ESMALTE), APLICAÇÃO DE SELADOR

ESCOLA MUNICIPAL SENADOR FRANCISCO GOMES DE ARAÚJO - GRADE DE PROTEÇÃO PINTADA (ZARCÃO E ESMALTE), APLICAÇÃO DE SELADOR

FOTO 77



FOTO 78



ESCOLA MUNICIPAL SENADOR FRANCISCO GOMES DE ARAÚJO - KIT DE PORTA

ESCOLA MUNICIPAL SENADOR FRANCISCO GOMES DE ARAÚJO - KIT DE PORTA



GOVERNO MUNICIPAL
**SÃO LOURENÇO
DA MATA**

RELATÓRIO FOTOGRÁFICO BM 08

MUNICÍPIO/UF: SÃO LOUREÇO DA MATA / PE	GESTOR / AÇÃO: SECRETARIA DE INFRAESTRUTURA	ENDEREÇO: CENTRO, SÃO LOURENÇO DA MATA-PE	BM 08	DATA: 07/2024
PROPONENTE: PREFEITURA DE SÃO LOURENÇO DA MATA	OBJETO: CONTRATAÇÃO DE EMPRESA DE ENGENHARIA ESPECIALIZADA NA EXECUÇÃO DE SERVIÇOS DE MANUTENÇÃO PREDIAL, A SEREM REALIZADOS NAS ESCOLAS E CRECHES NO MUNICÍPIO DE SÃO LOURENÇO DA MATA - PE.	EMPREENDIMENTO: ESCOLAS MUNICIPAIS PROFESSOR ALFREDO DIAS DE OLIVEIRA, VOVO ISaura, INÁCIO GOMES DA SILVA, ERCINA LAPENDA, SENADOR FRANCISCO GOMES DE ARAÚJO, FRANCISCO TAVARES		
FOTO 79		FOTO 80		
				
ESCOLA MUNICIPAL SENADOR FRANCISCO GOMES DE ARAÚJO - KIT DE PORTA, CERÂMICA NAS PAREDES, PINTURA NAS PAREDES		ESCOLA MUNICIPAL SENADOR FRANCISCO GOMES DE ARAÚJO - PINTURA DAS PORTAS E DAS PAREDES, CERÂMICA NAS PAREDES		
FOTO 81		FOTO 82		
				
ESCOLA MUNICIPAL SENADOR FRANCISCO GOMES DE ARAÚJO - MASSA ÚNICA		ESCOLA MUNICIPAL SENADOR FRANCISCO GOMES DE ARAÚJO - MASSA ÚNICA		
FOTO 83		FOTO 84		
				
ESCOLA MUNICIPAL SENADOR FRANCISCO GOMES DE ARAÚJO - MASSA ÚNICA		ESCOLA MUNICIPAL SENADOR FRANCISCO GOMES DE ARAÚJO - MASSA ÚNICA, REVESTIMENTO CERÂMICO		

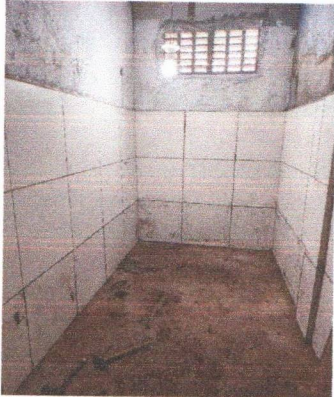


GOVERNO MUNICIPAL
**SÃO LOURENÇO
DA MATA**

RELATÓRIO FOTOGRÁFICO BM 08

MUNICÍPIO/UF: SÃO LOUREÇO DA MATA / PE	GESTOR / AÇÃO: SECRETARIA DE INFRAESTRUTURA	ENDEREÇO: CENTRO, SÃO LOURENÇO DA MATA-PE	BM 08
PROponente: PREFEITURA DE SÃO LOURENÇO DA MATA	Objeto: CONTRATAÇÃO DE EMPRESA DE ENGENHARIA ESPECIALIZADA NA EXECUÇÃO DE SERVIÇOS DE MANUTENÇÃO PREDIAL, A SEREM REALIZADOS NAS ESCOLAS E CRECHES NO MUNICÍPIO DE SÃO LOURENÇO DA MATA - PE.	EMPREENHIMENTO: ESCOLAS MUNICIPAIS PROFESSOR ALFREDO DIAS DE OLIVEIRA, VOVO ISaura, INÁCIO GOMES DA SILVA, ERCINA LAPENDA, SENADOR FRANCISCO GOMES DE ARAÚJO, FRANCISCO TAVARES	DATA: 07/2024

FOTO 85



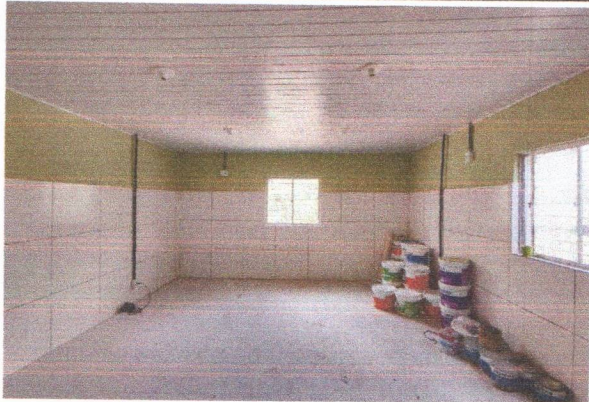
ESCOLA MUNICIPAL SENADOR FRANCISCO GOMES DE ARAÚJO - CERÂMICA NAS PAREDES DOS BANHEIROS, SELADOR, PONTO DE ÁGUA E ESGOTO

FOTO 86



ESCOLA MUNICIPAL SENADOR FRANCISCO GOMES DE ARAÚJO - CERÂMICA NAS PAREDES DOS BANHEIROS, SELADOR, PONTO DE ÁGUA E ESGOTO

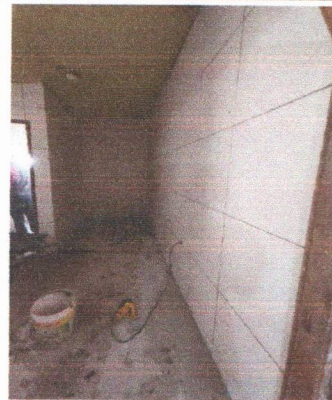
FOTO 87



ESCOLA MUNICIPAL SENADOR FRANCISCO GOMES DE ARAÚJO - CERÂMICA NAS PAREDES DA SECRETARIA E PINTURA

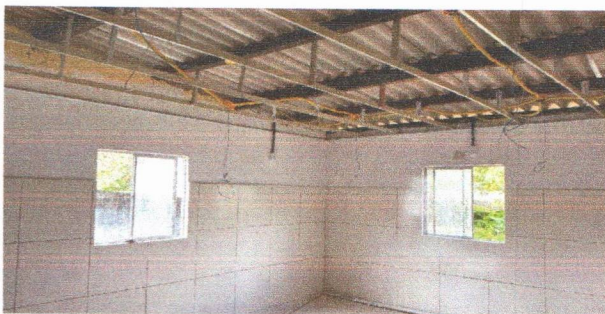
FOTO 89

FOTO 88



ESCOLA MUNICIPAL SENADOR FRANCISCO GOMES DE ARAÚJO - CERÂMICA NAS PAREDES DA COZINHA

FOTO 90



ESCOLA MUNICIPAL SENADOR FRANCISCO GOMES DE ARAÚJO - EMASSAMENTO, REVESTIMENTO CERÂMICO, FORRO PVC



ESCOLA MUNICIPAL SENADOR FRANCISCO GOMES DE ARAÚJO - EMASSAMENTO, REVESTIMENTO CERÂMICO, FORRO PVC



GOVERNO MUNICIPAL
**SÃO LOURENÇO
DA MATA**

RELATÓRIO FOTOGRÁFICO BM 08

MUNICÍPIO/JF:
SÃO LOUREÇO DA MATA / PE

GESTOR / AÇÃO:
SECRETARIA DE INFRAESTRUTURA

ENDEREÇO:
CENTRO, SÃO LOUREÇO DA MATA-PE

BM: 08
DATA: 07/2024

PROPONENTE:
PREFEITURA DE SÃO LOURENÇO DA MATA

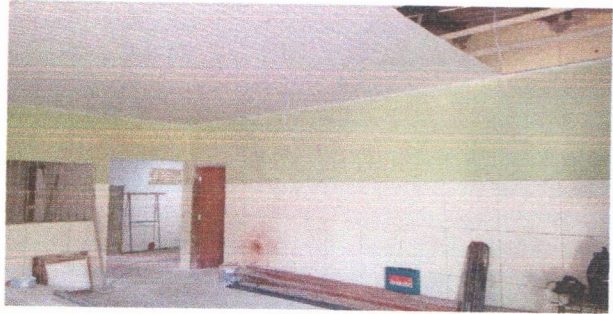
OBJETO:
CONTRATAÇÃO DE EMPRESA DE ENGENHARIA ESPECIALIZADA NA EXECUÇÃO DE SERVIÇOS DE MANUTENÇÃO PREDIAL, A SEREM REALIZADOS NAS ESCOLAS E CRECHES NO MUNICÍPIO DE SÃO LOURENÇO DA MATA - PE.

EMPREENDIMENTO:
ESCOLAS MUNICIPAIS PROFESSOR ALFREDO DIAS DE OLIVEIRA, VOVÓ ISAURA, INÁCIO GOMES DA SILVA, ERCINA LAPENDA, SENADOR FRANCISCO GOMES DE ARAÚJO, FRANCISCO TAVARES

FOTO 91



FOTO 92



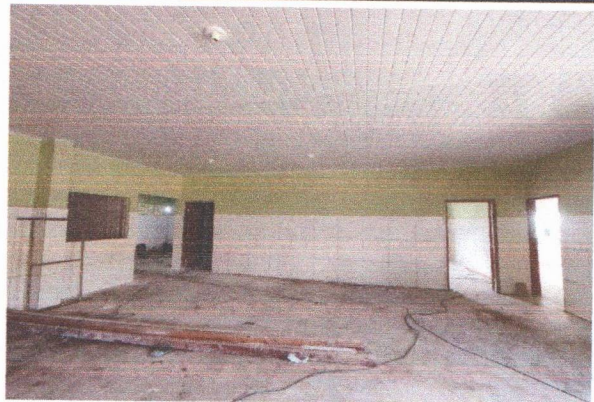
ESCOLA MUNICIPAL SENADOR FRANCISCO GOMES DE ARAÚJO - APLICAÇÃO DE SELADOR

ESCOLA MUNICIPAL SENADOR FRANCISCO GOMES DE ARAÚJO - EMASSAMENTO, REVESTIMENTO CERÂMICO, PINTURA NAS PAREDES, FORRO PVC

FOTO 93



FOTO 94



ESCOLA MUNICIPAL SENADOR FRANCISCO GOMES DE ARAÚJO - EMASSAMENTO, REVESTIMENTO CERÂMICO, PINTURA NAS PAREDES, FORRO PVC

ESCOLA MUNICIPAL SENADOR FRANCISCO GOMES DE ARAÚJO - EMASSAMENTO, REVESTIMENTO CERÂMICO, PINTURA NAS PAREDES, FORRO PVC

FOTO 95

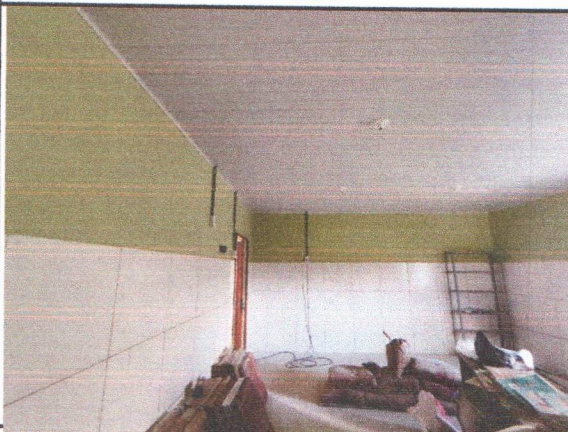


FOTO 96



ESCOLA MUNICIPAL SENADOR FRANCISCO GOMES DE ARAÚJO - EMASSAMENTO, REVESTIMENTO CERÂMICO, PINTURA NAS PAREDES, FORRO PVC

ESCOLA MUNICIPAL SENADOR FRANCISCO GOMES DE ARAÚJO - PINTURA NAS PAREDES E GRADES

WANDERLINA TOMAZ F. DA SILVA SANTANA
Engenheira Civil
CREA-PE nº 181861079-5

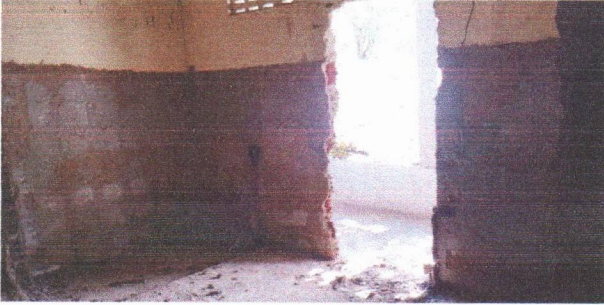
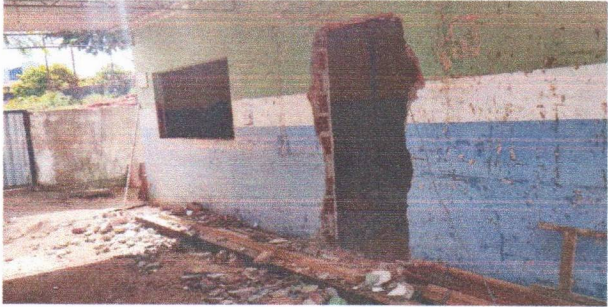
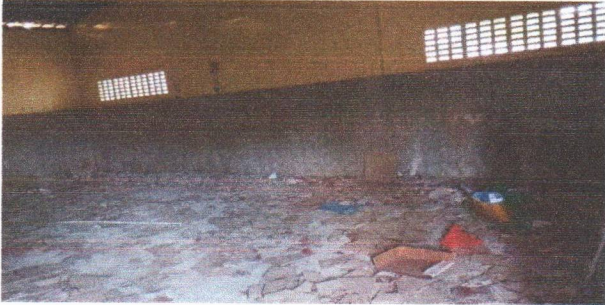
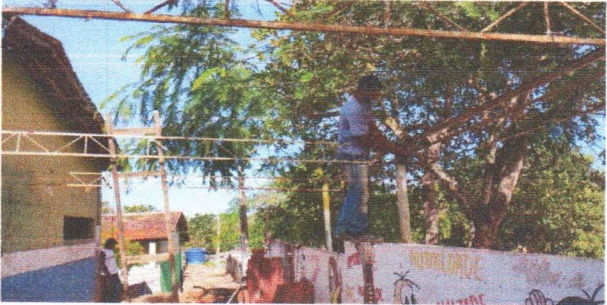


Johnson Marmelo de Mornis
Eng. Civil
CREA-PE 1818249319

TARCÍSIO CRUZ MUNIZ
Secretário de Infraestrutura
Matrícula: 478163
Prefeitura de São Lourenço da Mata



GOVERNO MUNICIPAL
**SÃO LOURENÇO
DA MATA**

RELATÓRIO FOTOGRÁFICO BM 08

MUNICÍPIO/UF: SÃO LOUREÇO DA MATA / PE	GESTOR / AÇÃO: SECRETARIA DE INFRAESTRUTURA	ENDEREÇO: CENTRO, SÃO LOURENÇO DA MATA-PE	BM DATA:	08 07/2024
PROponente: PREFEITURA DE SÃO LOURENÇO DA MATA	Objeto: CONTRATAÇÃO DE EMPRESA DE ENGENHARIA ESPECIALIZADA NA EXECUÇÃO DE SERVIÇOS DE MANUTENÇÃO PREDIAL, A SEREM REALIZADOS NAS ESCOLAS E CRECHES NO MUNICÍPIO DE SÃO LOURENÇO DA MATA - PE.	Empreendimento: ESCOLAS MUNICIPAIS PROFESSOR ALFREDO DIAS DE OLIVEIRA, VOVÓ ISaura, INÁCIO GOMES DA SILVA, ERCINA LAPENDA, SENADOR FRANCISCO GOMES DE ARAÚJO, FRANCISCO TAVARES		
FOTO 97		FOTO 98		
				
ESCOLA MUNICIPAL FRANCISCO TAVARES - DEMOLIÇÃO DE ALVENARIA		ESCOLA MUNICIPAL FRANCISCO TAVARES - DEMOLIÇÃO DE ALVENARIA E COBOGÓ		
FOTO 99		FOTO 100		
				
ESCOLA MUNICIPAL FRANCISCO TAVARES - DEMOLIÇÃO DE REVESTIMENTO CERÂMICO		ESCOLA MUNICIPAL FRANCISCO TAVARES - DEMOLIÇÃO DA ESTRUTURA METÁLICA E REMOÇÃO DAS TELHAS METÁLICAS		
FOTO 101		FOTO 102		
				
ESCOLA MUNICIPAL FRANCISCO TAVARES - ESCAVAÇÃO E LASTRO		ESCOLA MUNICIPAL FRANCISCO TAVARES - ESCAVAÇÃO E LASTRO		

WANDERLANA TOMAZ F. DA SILVA SANTANA
Engenheira Civil
CREA-PE nº 181861079-5

Johnson Mendes de Mornis
Eng. Civil
CREA-PE 1816249319

TARCÍSIO CRUZ MUNIZ
Secretário de Infraestrutura
Matrícula: 478163
Prefeitura de São Lourenço da Mata

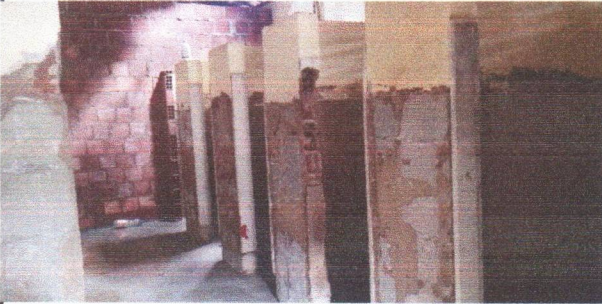


GOVERNO MUNICIPAL
**SÃO LOURENÇO
DA MATA**

RELATÓRIO FOTOGRÁFICO BM 08

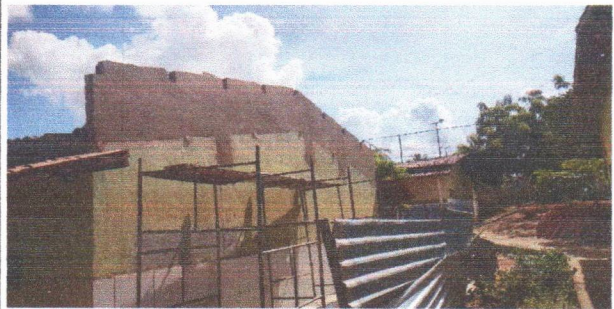
MUNICÍPIO/UF: SÃO LOURENÇO DA MATA / PE	GESTOR / AÇÃO: SECRETARIA DE INFRAESTRUTURA	ENDEREÇO: CENTRO, SÃO LOURENÇO DA MATA-PE	BM 08
PROPONENTE: PREFEITURA DE SÃO LOURENÇO DA MATA	OBJETO: CONTRATAÇÃO DE EMPRESA DE ENGENHARIA ESPECIALIZADA NA EXECUÇÃO DE SERVIÇOS DE MANUTENÇÃO PREDIAL, A SEREM REALIZADOS NAS ESCOLAS E CRECHES NO MUNICÍPIO DE SÃO LOURENÇO DA MATA - PE.	EMPREENDIMENTO: ESCOLAS MUNICIPAIS PROFESSOR ALFREDO DIAS DE OLIVEIRA, VOVÓ ISaura, INÁCIO GOMES DA SILVA, ERCINA LAPENDA, SENADOR FRANCISCO GOMES DE ARAÚJO, FRANCISCO TAVARES	DATA: 07/2024

FOTO 103



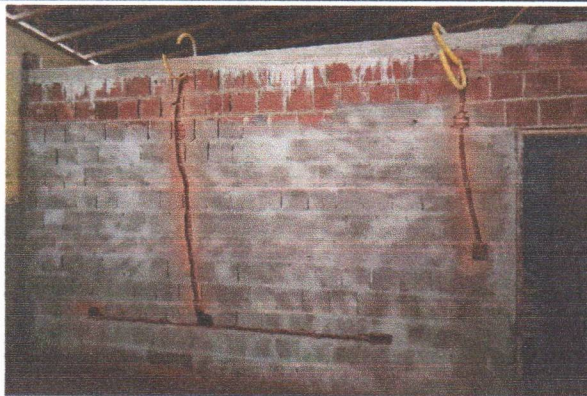
ESCOLA MUNICIPAL FRANCISCO TAVARES - ELEVAÇÃO DE ALVENARIA

FOTO 104



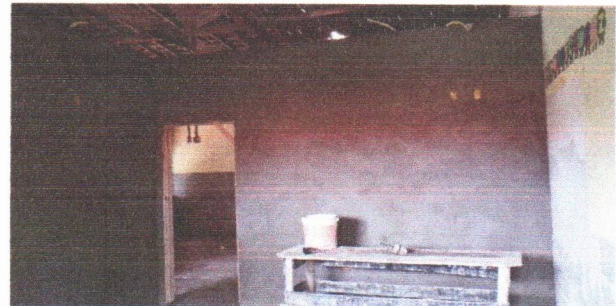
ESCOLA MUNICIPAL FRANCISCO TAVARES - ALVENARIA, CHAPISCO E MASSA ÚNICA

FOTO 105



ESCOLA MUNICIPAL FRANCISCO TAVARES - ALVENARIA, CHAPISCO E MASSA ÚNICA

FOTO 106



ESCOLA MUNICIPAL FRANCISCO TAVARES - ALVENARIA, CHAPISCO E MASSA ÚNICA

FOTO 107



ESCOLA MUNICIPAL FRANCISCO TAVARES - ALVENARIA, CHAPISCO E MASSA ÚNICA

FOTO 108



ESCOLA MUNICIPAL FRANCISCO TAVARES - PISO EM CONCRETO

WANDERLANA TOMAZ F. DA SILVA SANTANA
Engenheira Civil
CREA-PE nº 181861079-5

Johnson Marques de Mota
Eng. Civil
CREA-PE 1816249319

TARCÍSIO CRUZ MUNIZ
Secretário de Infraestrutura
Matrícula: 478163
Prefeitura de São Lourenço da Mata



GOVERNO MUNICIPAL
**SÃO LOURENÇO
DA MATA**

RELATÓRIO FOTOGRÁFICO BM 08

MUNICÍPIO/UF:
SÃO LOURENÇO DA MATA / PE

GESTOR / AÇÃO:
SECRETARIA DE INFRAESTRUTURA

ENDEREÇO:
CENTRO, SÃO LOURENÇO DA MATA-PE

BM: 08
DATA: 07/2024

PROponente:
PREFEITURA DE SÃO LOURENÇO DA MATA

Objeto:
CONTRATAÇÃO DE EMPRESA DE ENGENHARIA ESPECIALIZADA NA EXECUÇÃO DE SERVIÇOS DE MANUTENÇÃO PREDIAL, A SEREM REALIZADOS NAS ESCOLAS E CRECHES NO MUNICÍPIO DE SÃO LOURENÇO DA MATA - PE.

Empreendimento:
ESCOLAS MUNICIPAIS PROFESSOR ALFREDO DIAS DE OLIVEIRA, VOVÓ ISaura, INÁCIO GOMES DA SILVA, ERCINA LAPENDA, SENADOR FRANCISCO GOMES DE ARAÚJO, FRANCISCO TAVARES

FOTO 109

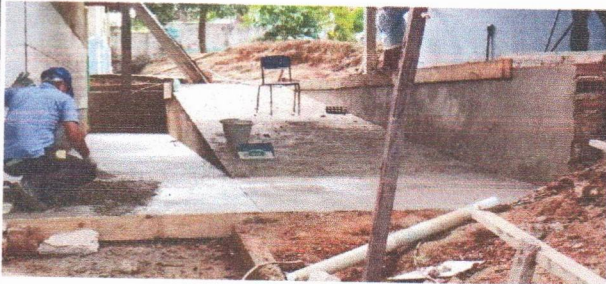
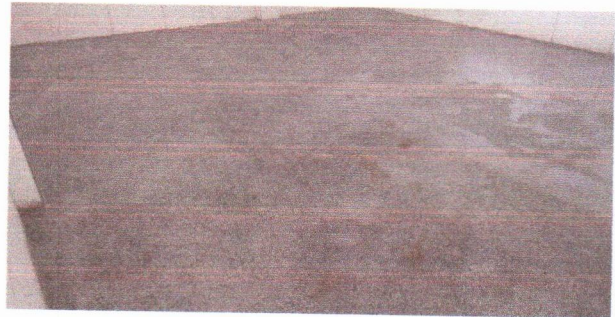
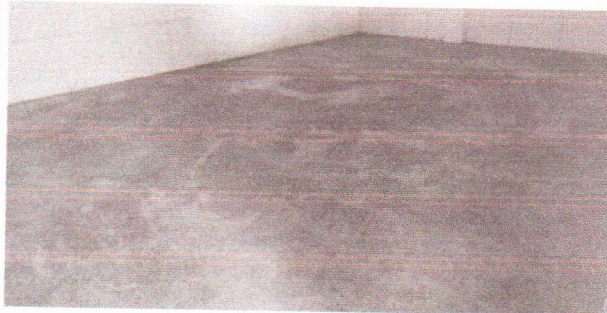


FOTO 110



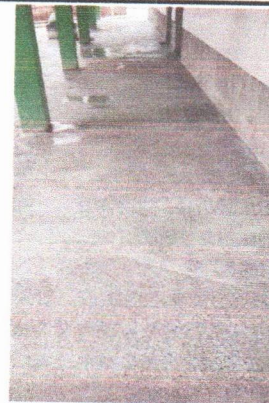
ESCOLA MUNICIPAL FRANCISCO TAVARES - PISO EM CONCRETO E NAS PAREDES CHAPISCO E MASSA ÚNICA

FOTO 111



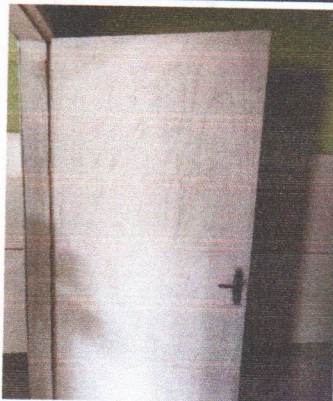
ESCOLA MUNICIPAL FRANCISCO TAVARES - POLIMENTO DO PISO GRANILITE (BLOCO B)

FOTO 112



ESCOLA MUNICIPAL FRANCISCO TAVARES - POLIMENTO DO PISO GRANILITE (BLOCO B)

FOTO 113



ESCOLA MUNICIPAL FRANCISCO TAVARES - POLIMENTO DO PISO GRANILITE (BLOCO B)

FOTO 114




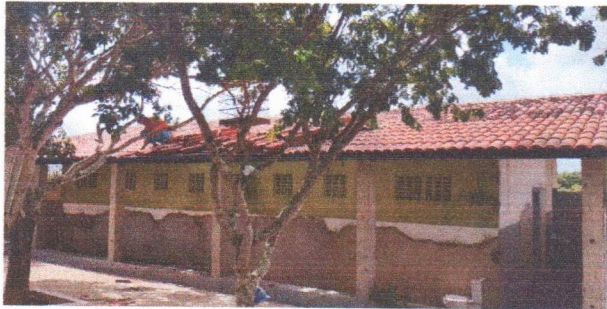
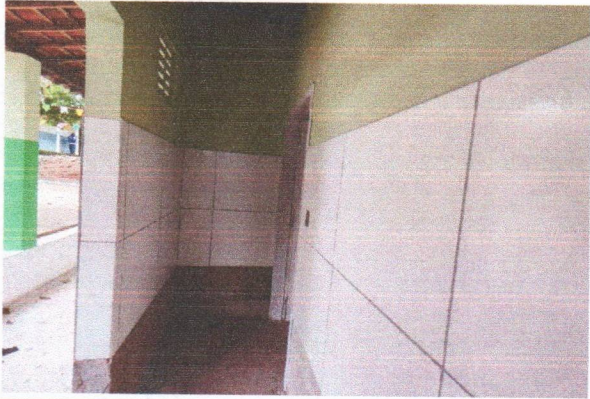

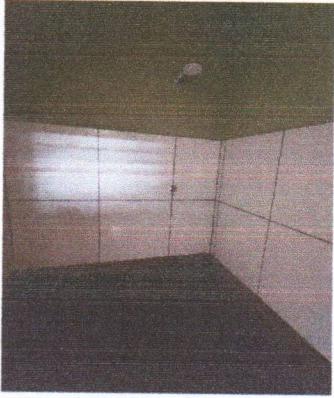
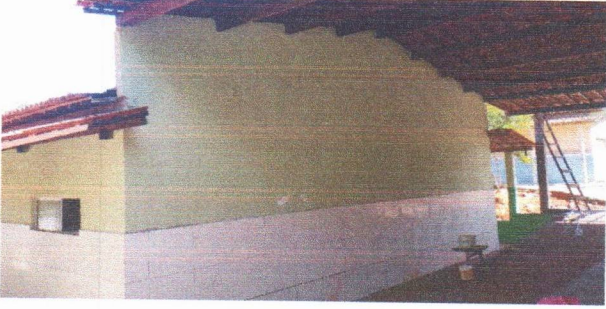
ESCOLA MUNICIPAL FRANCISCO TAVARES - KIT DE PORTA DO WC'S DOS FUNCIONÁRIOS

ESCOLA MUNICIPAL FRANCISCO TAVARES - KIT DE PORTA DO WC'S DOS FUNCIONÁRIOS



GOVERNO MUNICIPAL
**SÃO LOURENÇO
DA MATA**

RELATÓRIO FOTOGRÁFICO BM 08

MUNICÍPIO/UF: SÃO LOURENÇO DA MATA / PE	GESTOR / AÇÃO: SECRETARIA DE INFRAESTRUTURA	ENDEREÇO: CENTRO, SÃO LOURENÇO DA MATA-PE	BM 08	DATA: 07/2024
PROponente: PREFEITURA DE SÃO LOURENÇO DA MATA	Objeto: CONTRATAÇÃO DE EMPRESA DE ENGENHARIA ESPECIALIZADA NA EXECUÇÃO DE SERVIÇOS DE MANUTENÇÃO PREDIAL, A SEREM REALIZADOS NAS ESCOLAS E CRECHES NO MUNICÍPIO DE SÃO LOURENÇO DA MATA - PE.	EMPREENHAMENTO: ESCOLAS MUNICIPAIS PROFESSOR ALFREDO DIAS DE OLIVEIRA, VOVÓ ISaura, INÁCIO GOMES DA SILVA, ERCINA LAPENDA, SENADOR FRANCISCO GOMES DE ARAÚJO, FRANCISCO TAVARES		
FOTO 115		FOTO 116		
				
ESCOLA MUNICIPAL FRANCISCO TAVARES - DEMOLIÇÃO DE ARGAMASSA (BLOCO WC'S)		ESCOLA MUNICIPAL FRANCISCO TAVARES - CHAPISCO E REBOCO (BLOCO WC'S)		
FOTO 117		FOTO 118		
				
ESCOLA MUNICIPAL FRANCISCO TAVARES - REVESTIMENTO CERÂMICO		ESCOLA MUNICIPAL FRANCISCO TAVARES - REVESTIMENTO CERÂMICO		
FOTO 119		FOTO 120		
				
ESCOLA MUNICIPAL FRANCISCO TAVARES - REVESTIMENTO CERÂMICO		ESCOLA MUNICIPAL FRANCISCO TAVARES - REVESTIMENTO CERÂMICO		

WANDLIANA TOMAZ F. DA SILVA SANTANA
Engenheira Civil
CREA-PE nº 181861079-5

Johnson Marques de Morais
Eng. Civil
CREA-PE 1816249319

TARCÍSIO CRUZ MUNIZ
Secretário de Infraestrutura
Matrícula: 478163
Prefeitura de São Lourenço da Mata



GOVERNO MUNICIPAL
**SÃO LOURENÇO
DA MATA**

RELATÓRIO FOTOGRÁFICO BM 08

MUNICÍPIO/UF:
SÃO LOUREÇO DA MATA / PE

GESTOR / AÇÃO:
SECRETARIA DE INFRAESTRUTURA

ENDEREÇO:
CENTRO, SÃO LOURENÇO DA MATA-PE

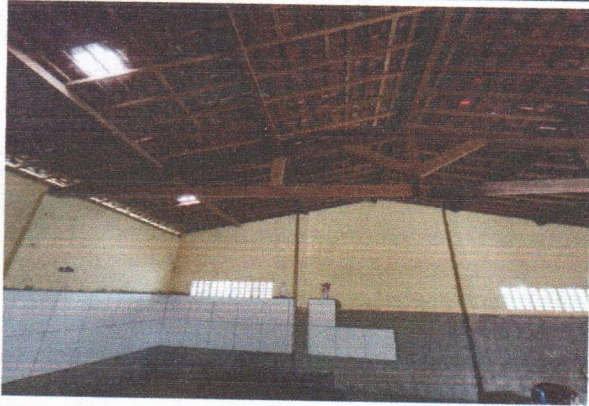
BM: 08
DATA: 07/2024

PROponente:
PREFEITURA DE SÃO LOURENÇO DA MATA

Objeto:
CONTRATAÇÃO DE EMPRESA DE ENGENHARIA ESPECIALIZADA NA EXECUÇÃO DE SERVIÇOS DE MANUTENÇÃO PREDIAL, A SEREM REALIZADOS NAS ESCOLAS E CRECHES NO MUNICÍPIO DE SÃO LOURENÇO DA MATA - PE.

Empreendimento:
ESCOLAS MUNICIPAIS PROFESSOR ALFREDO DIAS DE OLIVEIRA, VOVÓ ISaura, INÁCIO GOMES DA SILVA, ERCINA LAPENDA, SENADOR FRANCISCO GOMES DE ARAÚJO, FRANCISCO TAVARES

FOTO 121



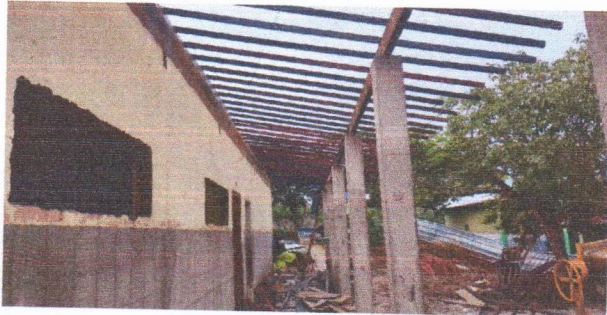
ESCOLA MUNICIPAL FRANCISCO TAVARES - ANTES DO RETELHAMENTO (BLOBO A)

FOTO 122



ESCOLA MUNICIPAL FRANCISCO TAVARES - RETELHAMENTO (BLOBO A)

FOTO 123



ESCOLA MUNICIPAL FRANCISCO TAVARES - INSTALAÇÃO DE TRAMA NO CORREDOR (BLOCO A)

FOTO 125



ESCOLA MUNICIPAL FRANCISCO TAVARES - INSTALAÇÃO DE TRAMA NO CORREDOR (BLOCO A)

FOTO 126



ESCOLA MUNICIPAL FRANCISCO TAVARES - TELHAMENTO COM TELHA CERÂMICA NO CORREDOR (BLOCO A)



ESCOLA MUNICIPAL FRANCISCO TAVARES - TELHAMENTO COM TELHA CERÂMICA NO CORREDOR (BLOCO A)