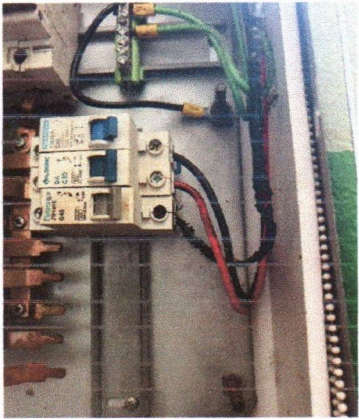
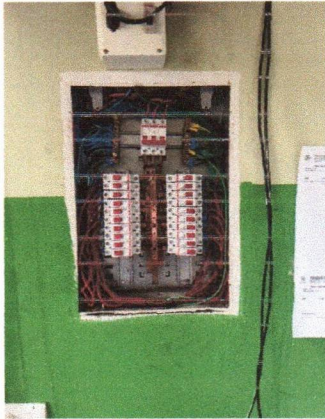
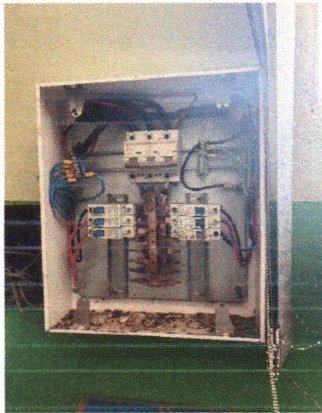
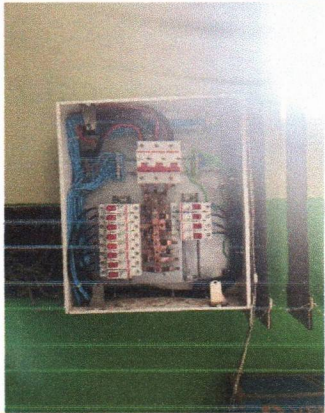
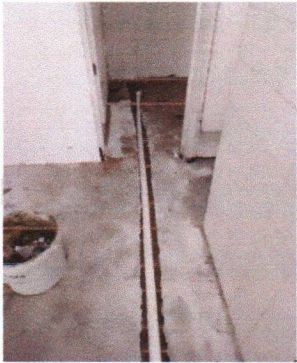
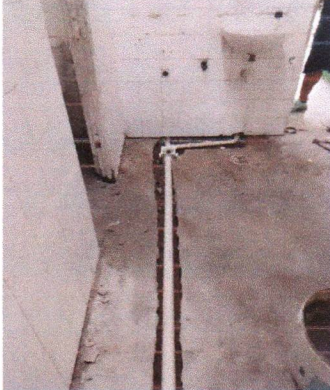
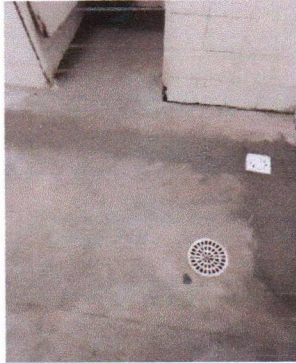


MUNICÍPIO/UF: SÃO LOURENÇO DA MATA / PE	GESTOR / AÇÃO: SECRETARIA DE INFRAESTRUTURA	ENDEREÇO: CENTRO, SÃO LOURENÇO DA MATA-PE	BM DATA:	02 MAR/2024
PROPONENTE: PREFEITURA DE SÃO LOURENÇO DA MATA	OBJETO: CONTRATAÇÃO DE EMPRESA DE ENGENHARIA ESPECIALIZADA NA EXECUÇÃO DE SERVIÇOS DE MANUTENÇÃO PREDIAL, A SEREM REALIZADOS NAS ESCOLAS E CRECHES NO MUNICÍPIO DE SÃO LOURENÇO DA MATA - PE.	EMPREENDIMENTO: ESCOLA MUNICIPAL ERCINA LAPENDA / CLETO CAMPELO (SEDE) / APOLÔNIO SALES/ VOVÓ ISAURA / ROSINA LABANCA/ INÁCIO GOMES DA SILVA/ DOUTOR HENRIQUE DE QUEIROZ/CRECHE TIO DUDU/ CARMELA ORRICO LAPENDA/ PROFESSORA DULCE CÂNDIDO ACIOLLY		
FOTO 01		FOTO 02		
				
ESCOLA MUNICIPAL CLETO CAMPELO (SEDE) - ANTIGAS INSTALAÇÕES ELÉTRICAS		ESCOLA MUNICIPAL CLETO CAMPELO (SEDE) - QUADRO COM NOVOS CIRCUITOS DE ILUMINAÇÃO E TOMADAS		
FOTO 03		FOTO 04		
				
ESCOLA MUNICIPAL CLETO CAMPELO (SEDE) - ANTIGAS INSTALAÇÕES ELÉTRICAS		ESCOLA MUNICIPAL CLETO CAMPELO (SEDE) - QUADRO DE AR CONDICIONADO, DISJUNTORES E NOVOS CIRCUITOS		
FOTO 05		FOTO 06		
				
ESCOLA MUNICIPAL PROFESSORA DULCE CÂNDIDO ACIOLLY - DEMOLIÇÃO DE PISO GRANILITE		ESCOLA MUNICIPAL PROFESSORA DULCE CÂNDIDO ACIOLLY - INSTALAÇÃO DE PONTO DE ESGOTO		

RELATÓRIO FOTOGRÁFICO BM 03

MUNICÍPIO/UF: SÃO LOURENÇO DA MATA / PE	GESTOR / AÇÃO: SECRETARIA DE INFRAESTRUTURA	ENDEREÇO: CENTRO, SÃO LOURENÇO DA MATA-PE	BM DATA:	02 MAR/2024
PROponente: PREFEITURA DE SÃO LOURENÇO DA MATA	Objeto: CONTRATAÇÃO DE EMPRESA DE ENGENHARIA ESPECIALIZADA NA EXECUÇÃO DE SERVIÇOS DE MANUTENÇÃO PREDIAL, A SEREM REALIZADOS NAS ESCOLAS E CRECHES NO MUNICÍPIO DE SÃO LOURENÇO DA MATA - PE.	Empreendimento: ESCOLA MUNICIPAL ERCINA LAPENDA / CLETO CAMPELO (SEDE) / APOLÔNIO SALES/ VOVÓ ISaura / ROSINA LABANCA/ INÁCIO GOMES DA SILVA/ DOUTOR HENRIQUE DE QUEIROZ/CRECHE TIO DUDU/ CARMELA ORRICO LAPENDA/ PROFESSORA DULCE CÂNDIDO ACIOLLY		

FOTO 07



ESCOLA MUNICIPAL PROFESSORA DULCE CÂNDIDO ACIOLLY - FECHAMENTO EM PISO CIMENTADO

FOTO 08



ESCOLA MUNICIPAL PROFESSORA DULCE CÂNDIDO ACIOLLY - ACABAMENTO EM PISO CIMENTADO

FOTO 09



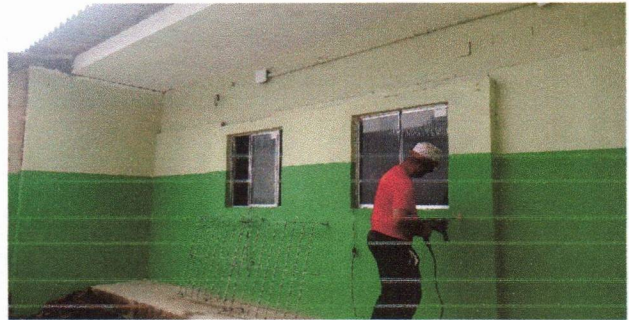
ESCOLA MUNICIPAL INÁCIO GOMES DA SILVA - DEMOLIÇÃO DE ALVENARIA E INSTALAÇÃO DE JANELAS

FOTO 11



ESCOLA MUNICIPAL INÁCIO GOMES DA SILVA - INSTALAÇÃO DE BALCÃO, VÁLVULAS, TORNEIRA E SIFÃO

FOTO 10



ESCOLA MUNICIPAL INÁCIO GOMES DA SILVA - INSTALAÇÃO DE GRADES DE PROTEÇÃO

FOTO 12



ESCOLA MUNICIPAL INÁCIO GOMES DA SILVA - INSTALAÇÃO DE BALCÃO, VÁLVULA, TORNEIRA E SIFÃO

RELATÓRIO FOTOGRÁFICO BM 03

MUNICÍPIO/UF: SÃO LOURENÇO DA MATA / PE	GESTOR / AÇÃO: SECRETARIA DE INFRAESTRUTURA	ENDEREÇO: CENTRO, SÃO LOURENÇO DA MATA-PE	BM DATA:	02 MAR/2024
PROPONENTE: PREFEITURA DE SÃO LOURENÇO DA MATA	OBJETO: CONTRATAÇÃO DE EMPRESA DE ENGENHARIA ESPECIALIZADA NA EXECUÇÃO DE SERVIÇOS DE MANUTENÇÃO PREDIAL, A SEREM REALIZADOS NAS ESCOLAS E CRECHES NO MUNICÍPIO DE SÃO LOURENÇO DA MATA - PE.	EMPREENDIMENTO: ESCOLA MUNICIPAL ERCINA LAPENDA / CLETO CAMPELO (SEDE) / APOLÔNIO SALES/ VOVÓ ISAUARA / ROSINA LABANCA/ INÁCIO GOMES DA SILVA/ DOUTOR HENRIQUE DE QUEIROZ/CRECHE TIO DUDU/ CARMELA ORRICO LAPENDA/ PROFESSORA DULCE CÂNDIDO ACIOLLY		

FOTO 13



ESCOLA MUNICIPAL INÁCIO GOMES DA SILVA - ANTIGAS INSTALAÇÕES

FOTO 14



ESCOLA MUNICIPAL INÁCIO GOMES DA SILVA - INSTALAÇÃO DE PIAS, TORNEIRAS, SIFÕES, ENGATES

FOTO 15



ESCOLA MUNICIPAL INÁCIO GOMES DA SILVA - DEMOLIÇÃO CONCRETO - CALÇADA LATERAL DA ESCOLA

FOTO 16



ESCOLA MUNICIPAL INÁCIO GOMES DA SILVA - EXECUÇÃO DE ALVENARIA, CHAPISCO E MASSA ÚNICA

FOTO 17



ESCOLA MUNICIPAL INÁCIO GOMES DA SILVA - INSTALAÇÃO DE PONTOS HIDRÁULICOS

FOTO 18



ESCOLA MUNICIPAL INÁCIO GOMES DA SILVA - PINTURA ESMALTE DE ESQUADRIA DE MADEIRA

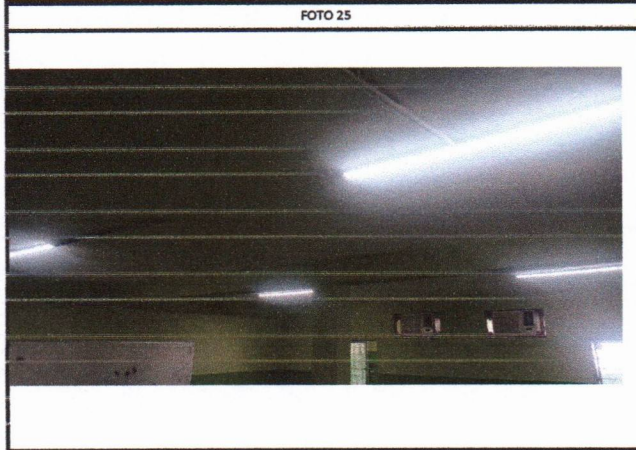
RELATÓRIO FOTOGRÁFICO BM 03

MUNICÍPIO/UF: SÃO LOURENÇO DA MATA / PE	GESTOR / AÇÃO: SECRETARIA DE INFRAESTRUTURA	ENDEREÇO: CENTRO, SÃO LOURENÇO DA MATA-PE	BM DATA:	02 MAR/2024
PROponente: PREFEITURA DE SÃO LOURENÇO DA MATA	Objeto: CONTRATAÇÃO DE EMPRESA DE ENGENHARIA ESPECIALIZADA NA EXECUÇÃO DE SERVIÇOS DE MANUTENÇÃO PREDIAL, A SEREM REALIZADOS NAS ESCOLAS E CRECHES NO MUNICÍPIO DE SÃO LOURENÇO DA MATA - PE.	Empreendimento: ESCOLA MUNICIPAL ERCINA LAPENDA / CLETO CAMPELO (SEDE) / APOLÔNIO SALES/ VOVÓ ISAUARA / ROSINA LABANCA/ INÁCIO GOMES DA SILVA/ DOUTOR HENRIQUE DE QUEIROZ/CRECHE TIO DUDU/ CARMELA ORRICO LAPENDA/ PROFESSORA DULCE CÂNDIDO ACIOLLY		

FOTO 19	FOTO 20
	
ESCOLA MUNICIPAL INÁCIO GOMES DA SILVA - APLICAÇÃO, PINTURA ESMALTE EM ESQUADRIAS DE MADEIRA	ESCOLA MUNICIPAL INÁCIO GOMES DA SILVA - FORNECIMENTO E INSTALAÇÃO DE FECHADURAS
FOTO 21	FOTO 22
	
ESCOLA MUNICIPAL INÁCIO GOMES DA SILVA - FORNECIMENTO E INSTALAÇÃO DE PORTAS	ESCOLA MUNICIPAL INÁCIO GOMES DA SILVA - FORNECIMENTO E INSTALAÇÃO DE PORTAS
FOTO 23	FOTO 24
	
ESCOLA MUNICIPAL INÁCIO GOMES DA SILVA - APLICAÇÃO DE PINTURAS NAS PAREDES	ESCOLA MUNICIPAL INÁCIO GOMES DA SILVA - APLICAÇÃO DE PINTURAS NA PAREDE DA FACHADA E CAIÇÃO EM MURO DE ARRIMO

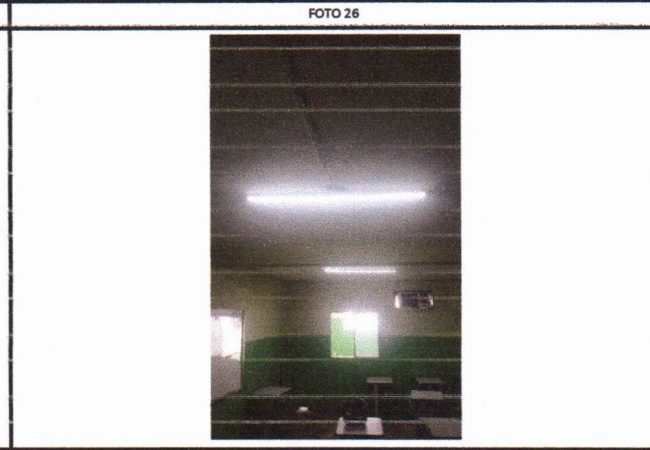
RELATÓRIO FOTOGRÁFICO BM 03

MUNICÍPIO/UF: SÃO LOURENÇO DA MATA / PE	GESTOR / AÇÃO: SECRETARIA DE INFRAESTRUTURA	ENDEREÇO: CENTRO, SÃO LOURENÇO DA MATA-PE	BM 02
		DATA: MAR/2024	
PROPONENTE: PREFEITURA DE SÃO LOURENÇO DA MATA	OBJETO: CONTRATAÇÃO DE EMPRESA DE ENGENHARIA ESPECIALIZADA NA EXECUÇÃO DE SERVIÇOS DE MANUTENÇÃO PREDIAL, A SEREM REALIZADOS NAS ESCOLAS E CRECHES NO MUNICÍPIO DE SÃO LOURENÇO DA MATA - PE.	EMPREENDIMENTO: ESCOLA MUNICIPAL ERCINA LAPENDA / CLETO CAMPELO (SEDE) / APOLÔNIO SALES/ VOVÓ ISAUARA / ROSINA LABANCA/ INÁCIO GOMES DA SILVA/ DOUTOR HENRIQUE DE QUEIROZ/CRECHE TIO DUDU/ CARMELA ORRICO LAPENDA/ PROFESSORA DULCE CÂNDIDO ACIOLLY	



ESCOLA MUNICIPAL INÁCIO GOMES DA SILVA - INSTALAÇÃO DE LUMINÁRIAS

FOTO 27



ESCOLA MUNICIPAL INÁCIO GOMES DA SILVA - INSTALAÇÃO DE LUMINÁRIAS

FOTO 28



ESCOLA MUNICIPAL INÁCIO GOMES DA SILVA - PINTURA EM PAREDES E TETO

FOTO 29

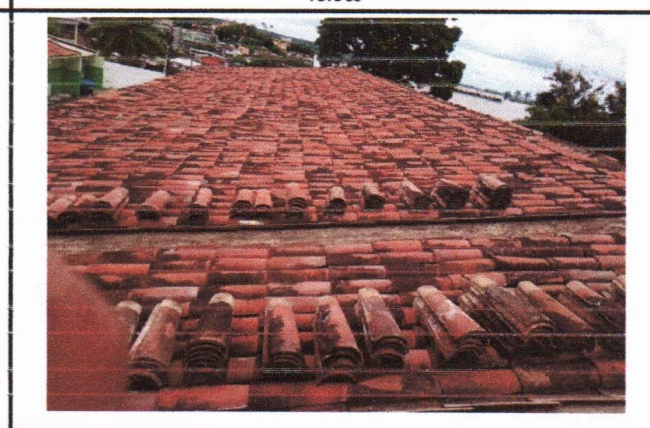


ESCOLA MUNICIPAL INÁCIO GOMES DA SILVA - PINTURA EM PAREDES E TETO

FOTO 30



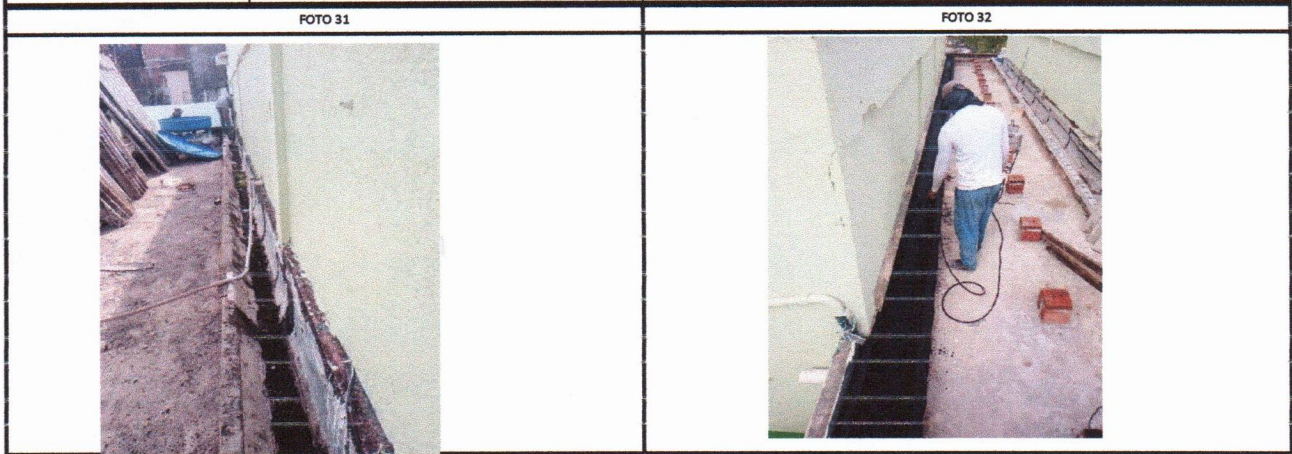
ESCOLA MUNICIPAL APOLÔNIO SALES - RETIRADA E RECOLOCAÇÃO DE TELHA CANAL



ESCOLA MUNICIPAL APOLÔNIO SALES - RETIRADA E RECOLOCAÇÃO DE TELHA CANAL

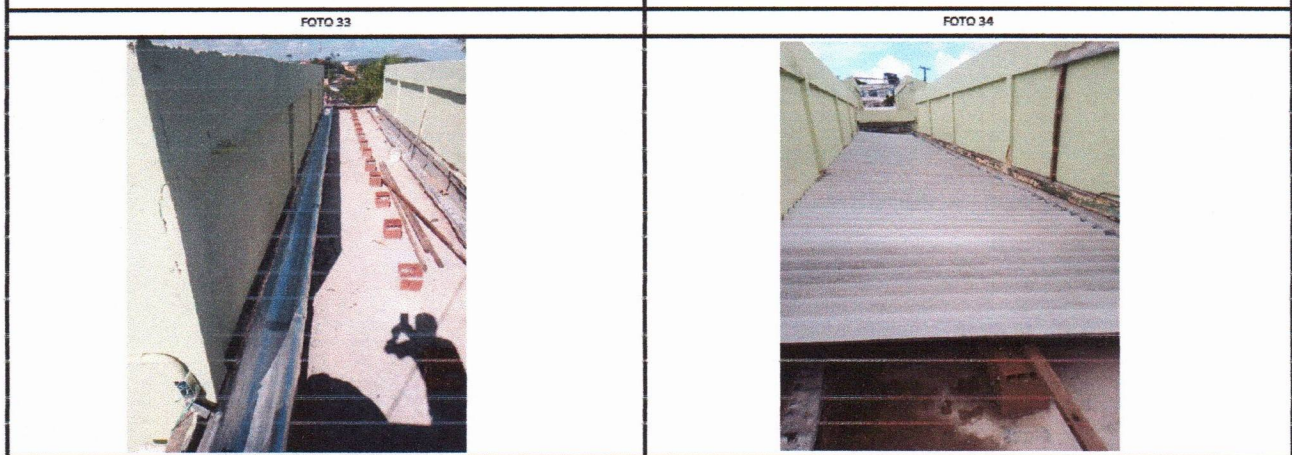
RELATÓRIO FOTOGRÁFICO BM 03

MUNICÍPIO/UF: SÃO LOUREÇO DA MATA / PE	GESTOR / AÇÃO: SECRETARIA DE INFRAESTRUTURA	ENDEREÇO: CENTRO, SÃO LOURENÇO DA MATA-PE	BM: 02
PROPONENTE: PREFEITURA DE SÃO LOURENÇO DA MATA	OBJETO: CONTRATAÇÃO DE EMPRESA DE ENGENHARIA ESPECIALIZADA NA EXECUÇÃO DE SERVIÇOS DE MANUTENÇÃO PREDIAL, A SEREM REALIZADOS NAS ESCOLAS E CRECHES NO MUNICÍPIO DE SÃO LOURENÇO DA MATA - PE.	EMPREENDIMENTO: ESCOLA MUNICIPAL ERCINA LAPENDA / CLETO CAMPELO (SEDE) / APOLÔNIO SALES/ VOVÓ ISAURA / ROSINA LABANCA/ INÁCIO GOMES DA SILVA/ DOUTOR HENRIQUE DE QUEIROZ/CRECHE TIO DUDU/ CARMELA ORRICO LAPENDA/ PROFESSORA DULCE CÂNDIDO ACIOLLY	DATA: MAR/2024



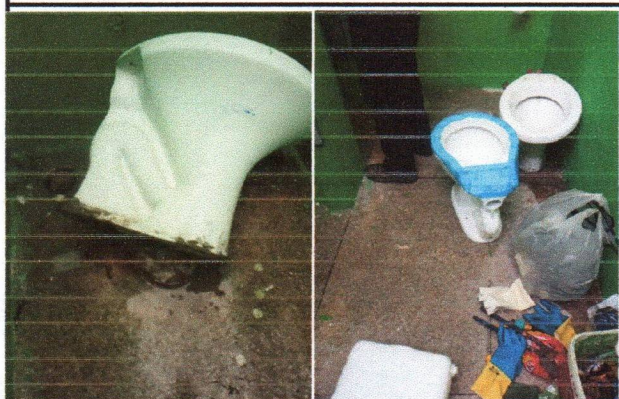
ESCOLA MUNICIPAL APOLÔNIO SALES - REMOÇÃO DE TELHA FIBROCIMENTO

ESCOLA MUNICIPAL APOLÔNIO SALES -IMPERMEABILIZAÇÃO DE CALHA



ESCOLA MUNICIPAL APOLÔNIO SALES -IMPERMEABILIZAÇÃO DE CALHA

ESCOLA MUNICIPAL APOLÔNIO SALES - TELHAMENTO COM FIBROCIMENTO



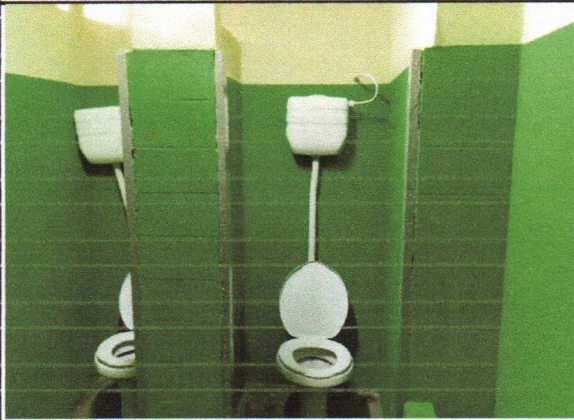
ESCOLA MUNICIPAL APOLÔNIO SALES - TROCA DE BACIAS SANITÁRIAS



ESCOLA MUNICIPAL APOLÔNIO SALES - PINTURA DE GRADIL, PINTURA DE PAREDES, IMPERMEABILIZAÇÃO DE MARQUISE

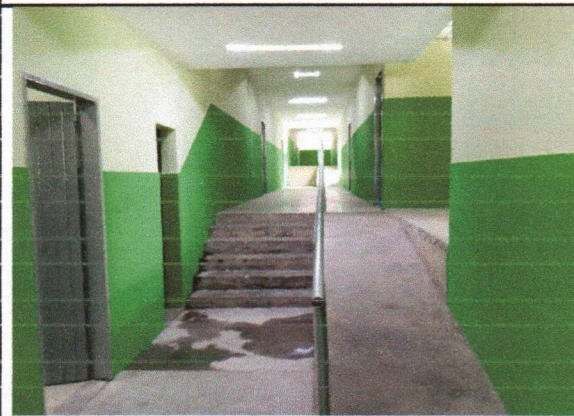
MUNICÍPIO/UF: SÃO LOURENÇO DA MATA / PE	GESTOR / AÇÃO: SECRETARIA DE INFRAESTRUTURA	ENDEREÇO: CENTRO, SÃO LOURENÇO DA MATA-PE	BM 02
		DATA: MAR/2024	
PROPONENTE: PREFEITURA DE SÃO LOURENÇO DA MATA	OBJETO: CONTRATAÇÃO DE EMPRESA DE ENGENHARIA ESPECIALIZADA NA EXECUÇÃO DE SERVIÇOS DE MANUTENÇÃO PREDIAL, A SEREM REALIZADOS NAS ESCOLAS E CRECHES NO MUNICÍPIO DE SÃO LOURENÇO DA MATA - PE.	EMPREENDIMENTO: ESCOLA MUNICIPAL ERCINA LAPENDA / CLETO CAMPELO (SEDE) / APOLÔNIO SALES/ VOVÓ ISAUARA / ROSINA LABANCA/ INÁCIO GOMES DA SILVA/ DOUTOR HENRIQUE DE QUEIROZ/CRECHE TIO DUDU/ CARMELA ORRICO LAPENDA/ PROFESSORA DULCE CÂNDIDO ACIOLLY	

FOTO 37



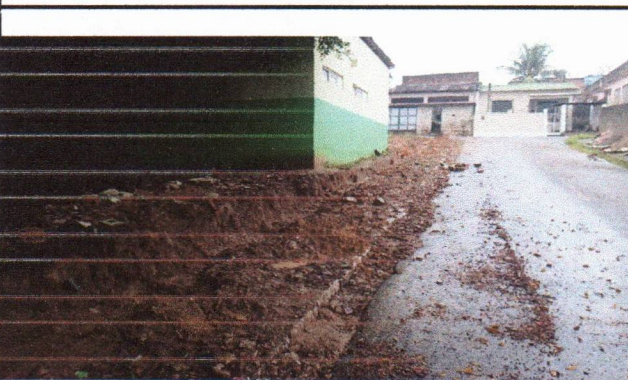
ESCOLA MUNICIPAL APOLÔNIO SALES - INSTALAÇÃO DE DESCARGA, ASSENTO SANITÁRIO, ENGATES E VASOS SANITÁRIOS

FOTO 39



ESCOLA MUNICIPAL APOLÔNIO SALES - INSTALAÇÃO DE LUMINÁRIAS, PINTURA NAS PAREDES, APLICAÇÃO DE PINTURA ESMALTE NAS ESQUADRIAS DE MADEIRA

FOTO 41



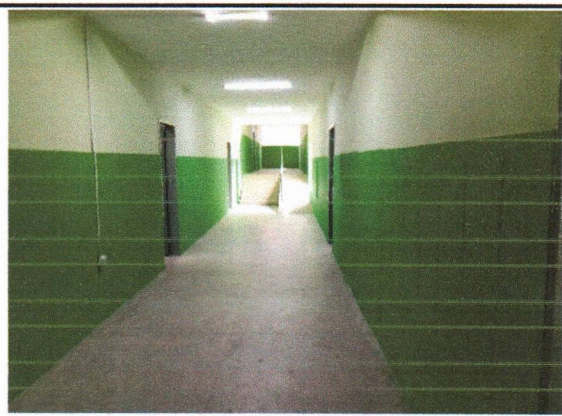
ESCOLA MUNICIPAL ERCINA LAPENDA - DEMOLIÇÃO DE MURO E TRANSPORTE DE ENTULHO

FOTO 38



ESCOLA MUNICIPAL APOLÔNIO SALES - APLICAÇÃO DE PINTURA NAS PAREDES

FOTO 40



ESCOLA MUNICIPAL APOLÔNIO SALES - INSTALAÇÃO DE LUMINÁRIAS, PINTURA NAS PAREDES, APLICAÇÃO DE PINTURA ESMALTE NAS ESQUADRIAS DE MADEIRA

FOTO 42



ESCOLA MUNICIPAL ERCINA LAPENDA - ESCAVAÇÃO DA BASE

MUNICÍPIO/UF: SÃO LOUREÇO DA MATA / PE	GESTOR / AÇÃO: SECRETARIA DE INFRAESTRUTURA	ENDEREÇO: CENTRO, SÃO LOURENÇO DA MATA-PE	BM DATA:	02 MAR/2024
PROPONENTE: PREFEITURA DE SÃO LOURENÇO DA MATA	OBJETO: CONTRATAÇÃO DE EMPRESA DE ENGENHARIA ESPECIALIZADA NA EXECUÇÃO DE SERVIÇOS DE MANUTENÇÃO PREDIAL, A SEREM REALIZADOS NAS ESCOLAS E CRECHES NO MUNICÍPIO DE SÃO LOURENÇO DA MATA - PE.	EMPREENDIMENTO: ESCOLA MUNICIPAL ERCINA LAPENDA / CLETO CAMPELO (SEDE) / APOLÔNIO SALES/ VOVÓ ISAURA / ROSINA LABANCA/ INÁCIO GOMES DA SILVA/ DOUTOR HENRIQUE DE QUEIROZ/CRECHE TIO DUDU/ CARMELA ORRICO LAPENDA/ PROFESSORA DULCE CÂNDIDO ACIOLLY		

FOTO 43



FOTO 44



ESCOLA MUNICIPAL ERCINA LAPENDA - EXECUÇÃO DE VIGA BALDRAME, ALVENARIA 20 CM DE ESPESSURA, ARMAÇÃO DE PILARES

ESCOLA MUNICIPAL ERCINA LAPENDA - EXECUÇÃO DE VIGA BALDRAME, ALVENARIA 20 CM DE ESPESSURA, ARMAÇÃO DE PILARES

FOTO 45

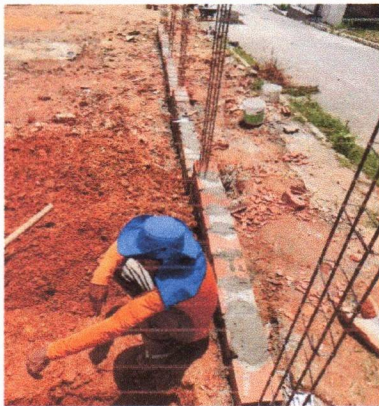
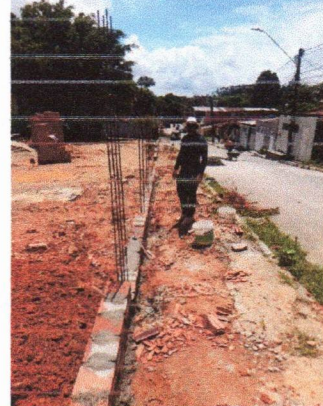


FOTO 46



ESCOLA MUNICIPAL ERCINA LAPENDA - EXECUÇÃO DE VIGA BALDRAME, ALVENARIA 20 CM DE ESPESSURA, ARMAÇÃO DE PILARES

ESCOLA MUNICIPAL ERCINA LAPENDA - EXECUÇÃO DE VIGA BALDRAME, ALVENARIA 20 CM DE ESPESSURA, ARMAÇÃO DE PILARES

FOTO 47

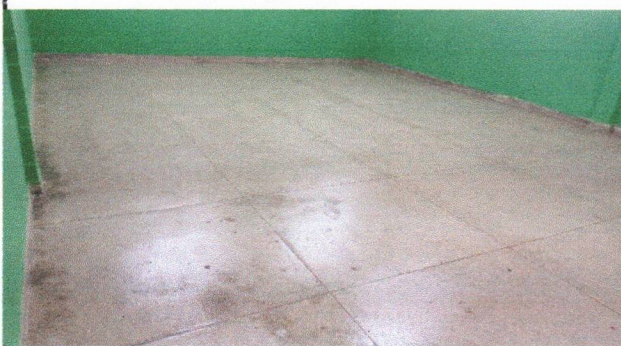


FOTO 48



ESCOLA MUNICIPAL DOUTOR HENRIQUE QUEIROZ - PINTURA DE PISO COM RESINA

ESCOLA MUNICIPAL DOUTOR HENRIQUE QUEIROZ - PINTURA DE PISO COM RESINA

MUNICÍPIO/UF: SÃO LOUREÇO DA MATA / PE	GESTOR / AÇÃO: SECRETARIA DE INFRAESTRUTURA	ENDEREÇO: CENTRO, SÃO LOURENÇO DA MATA-PE	BM DATA:	02 MAR/2024
PROponente: PREFEITURA DE SÃO LOURENÇO DA MATA	Objeto: CONTRATAÇÃO DE EMPRESA DE ENGENHARIA ESPECIALIZADA NA EXECUÇÃO DE SERVIÇOS DE MANUTENÇÃO PREDIAL, A SEREM REALIZADOS NAS ESCOLAS E CRECHES NO MUNICÍPIO DE SÃO LOURENÇO DA MATA - PE.	Empreendimento: ESCOLA MUNICIPAL ERCINA LAPENDA / CLETO CAMPELO (SEDE) / APOLÔNIO SALES/ VOVÓ ISaura / ROSINA LABANCA/ INÁCIO GOMES DA SILVA/ DOUTOR HENRIQUE DE QUEIROZ/CRECHE TIO DUDU/ CARMELA ORRICO LAPENDA/ PROFESSORA DULCE CÂNDIDO ACIOLLY		

FOTO 49



FOTO 50



ESCOLA MUNICIPAL PADRE JOÃO COLLIGNON - APLICAÇÃO DE PINTURA NAS PAREDES COM TINTA ACRÍLICA E E ESQUADRIAS DE MADEIRA COM TINTA ESMALTE

FOTO 51



ESCOLA MUNICIPAL PADRE JOÃO COLLIGNON - APLICAÇÃO DE PINTURA NAS PAREDES COM TINTA ACRÍLICA E E ESQUADRIAS DE MADEIRA COM TINTA ESMALTE

FOTO 52



ESCOLA MUNICIPAL DOUTOR HENRIQUE QUEIROZ - RETIRADA E RECOLOCAÇÃO DE TELHA CERÂMICA E TELHAMENTO PARA REPOSIÇÃO

FOTO 53



ESCOLA MUNICIPAL DOUTOR HENRIQUE QUEIROZ - RETIRADA E RECOLOCAÇÃO DE TELHA CERÂMICA E TELHAMENTO PARA REPOSIÇÃO

FOTO 54



ESCOLA MUNICIPAL ROSINA LABANCA - RETIRADA DE TELHAS METÁLICAS

ESCOLA MUNICIPAL ROSINA LABANCA - RETIRADA DE TELHAS METÁLICAS

MUNICÍPIO/UF: SÃO LOURENÇO DA MATA / PE	GESTOR / AÇÃO: SECRETARIA DE INFRAESTRUTURA	ENDEREÇO: CENTRO, SÃO LOURENÇO DA MATA-PE	BM DATA:	02 MAR/2024
PROponente: PREFEITURA DE SÃO LOURENÇO DA MATA	Objeto: CONTRATAÇÃO DE EMPRESA DE ENGENHARIA ESPECIALIZADA NA EXECUÇÃO DE SERVIÇOS DE MANUTENÇÃO PREDIAL, A SEREM REALIZADOS NAS ESCOLAS E CRECHES NO MUNICÍPIO DE SÃO LOURENÇO DA MATA - PE.	Empreendimento: ESCOLA MUNICIPAL ERCINA LAPENDA / CLETO CAMPELO (SEDE) / APOLÔNIO SALES/ VOVÓ ISaura / ROSINA LABANCA/ INÁCIO GOMES DA SILVA/ DOUTOR HENRIQUE DE QUEIROZ/CRECHE TIO DUDU/ CARMELA ORRICO LAPENDA/ PROFESSORA DULCE CÂNDIDO ACIOLLY		

FOTO 55



ESCOLA MUNICIPAL VOVÓ ISaura - DEMOLIÇÃO E TRANSPORTE DE ENTULHO

FOTO 56



ESCOLA MUNICIPAL VOVÓ ISaura - EXECUÇÃO DE VIGA BALDRAME, ALVENARIA 20 CM DE ESPESSURA, ARMAÇÃO DE PILARES

FOTO 57



ESCOLA MUNICIPAL VOVÓ ISaura - EXECUÇÃO DE VIGA BALDRAME, ALVENARIA 20 CM DE ESPESSURA, ARMAÇÃO DE PILARES

FOTO 59



ESCOLA MUNICIPAL VOVÓ ISaura - EXECUÇÃO DE ALVENARIA E CINTA DE AMARRAÇÃO

FOTO 58



ESCOLA MUNICIPAL VOVÓ ISaura - EXECUÇÃO DE VIGA BALDRAME, ALVENARIA 20 CM DE ESPESSURA, ARMAÇÃO DE PILARES

FOTO 60



ESCOLA MUNICIPAL VOVÓ ISaura - EXECUÇÃO DE ALVENARIA E CINTA DE AMARRAÇÃO

RELATÓRIO FOTOGRÁFICO BM 03

MUNICÍPIO/UF: SÃO LOURENÇO DA MATA / PE	GESTOR / AÇÃO: SECRETARIA DE INFRAESTRUTURA	ENDEREÇO: CENTRO, SÃO LOURENÇO DA MATA-PE	BM DATA:	02 MAR/2024
PROponente: PREFEITURA DE SÃO LOURENÇO DA MATA	Objeto: CONTRATAÇÃO DE EMPRESA DE ENGENHARIA ESPECIALIZADA NA EXECUÇÃO DE SERVIÇOS DE MANUTENÇÃO PREDIAL, A SEREM REALIZADOS NAS ESCOLAS E CRECHES NO MUNICÍPIO DE SÃO LOURENÇO DA MATA - PE.	Empreendimento: ESCOLA MUNICIPAL ERCINA LAPENDA / CLETO CAMPELO (SEDE) / APOLÔNIO SALES/ VOVÓ ISAUARA / ROSINA LABANCA/ INÁCIO GOMES DA SILVA/ DOUTOR HENRIQUE DE QUEIROZ/CRECHE TIO DUDU/ CARMELA ORRICO LAPENDA/ PROFESSORA DULCE CÂNDIDO ACIOLLY		

FOTO 61



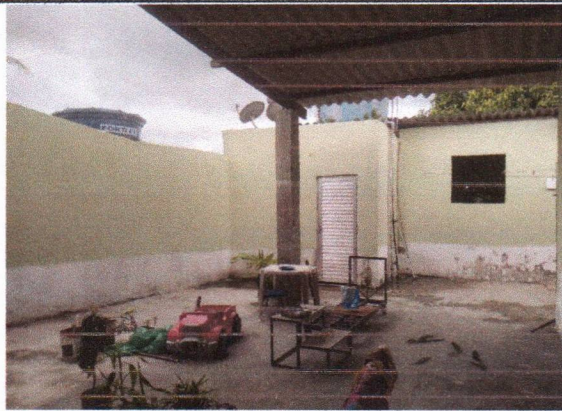
CRECHE MUNICIPAL TIO DUDU - PINTURA LÁTEX ACRÍLICA STANDARD, APLICAÇÃO MANUAL EM PAREDE.

FOTO 62



CRECHE MUNICIPAL TIO DUDU - PINTURA LÁTEX ACRÍLICA STANDARD, APLICAÇÃO MANUAL EM PAREDE.

FOTO 63



CRECHE MUNICIPAL TIO DUDU - PINTURA LÁTEX ACRÍLICA STANDARD, APLICAÇÃO MANUAL EM PAREDE.

FOTO 64



CRECHE MUNICIPAL TIO DUDU - PINTURA LÁTEX ACRÍLICA STANDARD, APLICAÇÃO MANUAL EM PAREDE.

FOTO 65



CRECHE MUNICIPAL TIO DUDU - PINTURA LÁTEX ACRÍLICA STANDARD, APLICAÇÃO MANUAL EM PAREDE.

FOTO 66



CRECHE MUNICIPAL TIO DUDU - PINTURA LÁTEX ACRÍLICA STANDARD, APLICAÇÃO MANUAL EM PAREDE.

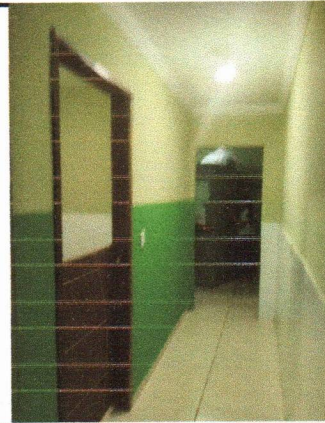
MUNICÍPIO/UF: SÃO LOURENÇO DA MATA / PE	GESTOR / AÇÃO: SECRETARIA DE INFRAESTRUTURA	ENDEREÇO: CENTRO, SÃO LOURENÇO DA MATA-PE	BM: 02
		DATA: MAR/2024	
PROPONENTE: PREFEITURA DE SÃO LOURENÇO DA MATA	OBJETO: CONTRATAÇÃO DE EMPRESA DE ENGENHARIA ESPECIALIZADA NA EXECUÇÃO DE SERVIÇOS DE MANUTENÇÃO PREDIAL, A SEREM REALIZADOS NAS ESCOLAS E CRECHES NO MUNICÍPIO DE SÃO LOURENÇO DA MATA - PE.	EMPREENDIMENTO: ESCOLA MUNICIPAL ERCINA LAPENDA / CLETO CAMPELO (SEDE) / APOLÔNIO SALES/ VOVÓ ISaura / ROSINA LABANCA/ INÁCIO GOMES DA SILVA/ DOUTOR HENRIQUE DE QUEIROZ/CRECHE TIO DUDU/ CARMELA ORRICO LAPENDA/ PROFESSORA DULCE CÂNDIDO ACIOLLY	

FOTO 67



ESCOLA MUNICIPAL FRANCISCO GOMES DE ARAÚJO - INSTALAÇÃO DE ESTRUTURA DE MADEIRAMENTO PARA COBERTA

FOTO 68



ESCOLA MUNICIPAL FRANCISCO GOMES DE ARAÚJO - INSTALAÇÃO DE ESTRUTURA DE MADEIRAMENTO PARA COBERTA

FOTO 69



ESCOLA MUNICIPAL CARMELA ORRICO LAPENDA - LIMPEZA DE CAIXA DE GORDURA E DE PASSAGEM

FOTO 70



ESCOLA MUNICIPAL CARMELA ORRICO LAPENDA - LIMPEZA DE CAIXA DE GORDURA E DE PASSAGEM

FOTO 71



ESCOLA MUNICIPAL CARMELA ORRICO LAPENDA - LIMPEZA DE CAIXA DE GORDURA E DE PASSAGEM

FOTO 72



ESCOLA MUNICIPAL CARMELA ORRICO LAPENDA - LIMPEZA DE CAIXA DE GORDURA E DE PASSAGEM