

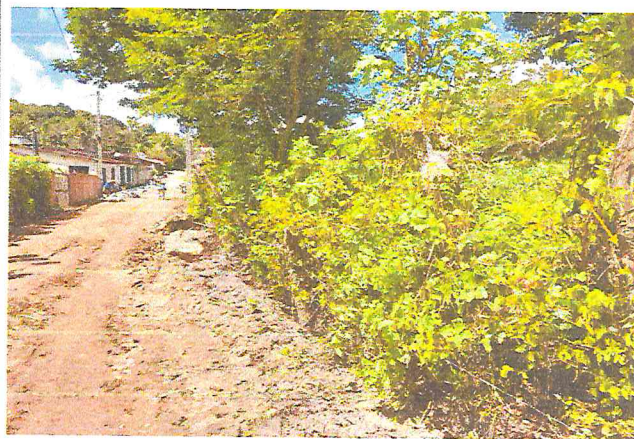
MUNICÍPIO/UF: SÃO LOURENÇO DA MATA / PE	GESTOR / AÇÃO: SECRETARIA DE INFRAESTRUTURA	ENDEREÇO: CENTRO, SÃO LOURENÇO DA MATA-PE	DATA DE REFERÊNCIA: 07/2023
PROponente: PREFEITURA DE SÃO LOURENÇO DA MATA	Objeto: EXECUÇÃO DE PAVIMENTAÇÃO E DRENAGEM EM DIVERSAS RUAS NOS BAIRROS DE TIUMA E MATRIZ DA LUZ NO MUNICÍPIO DE SÃO LOURENÇO DA MATA-PE (CONVÊNIO DE COOPERAÇÃO FINANCEIRA Nº97/2022)	EMPREENHIMENTO: Construção de Rodovias e Ferrovias (também para Recapeamento, Pavimentação e Praças)	

FOTO 01



(E0) TRAVESSA SANTA TEREZA (E0 à E7+9,12) - DISTRITO DE MATRIZ DA LUZ

FOTO 02



(E2) TRAVESSA SANTA TEREZA (E0 à E7+9,12) - DISTRITO DE MATRIZ DA LUZ

FOTO 03



(E3) TRAVESSA SANTA TEREZA (E0 à E7+9,12) - DISTRITO DE MATRIZ DA LUZ

FOTO 04



(E4) TRAVESSA SANTA TEREZA (E0 à E7+9,12) - DISTRITO DE MATRIZ DA LUZ

FOTO 05



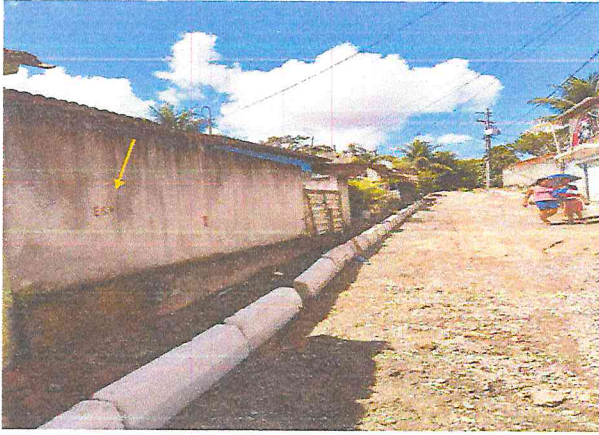
(E4) TRAVESSA SANTA TEREZA (E0 à E7+9,12) - DISTRITO DE MATRIZ DA LUZ

FOTO 06



(E5) TRAVESSA SANTA TEREZA (E0 à E7+9,12) - DISTRITO DE MATRIZ DA LUZ

FOTO 07



(E5) TRAVESSA SANTA TEREZA (E0 à E7+9,12) - DISTRITO DE MATRIZ DA LUZ

FOTO 08



(E6) TRAVESSA SANTA TEREZA (E0 à E7+9,12) - DISTRITO DE MATRIZ DA LUZ

FOTO 09



(E6) TRAVESSA SANTA TEREZA (E0 à E7+9,12) - DISTRITO DE MATRIZ DA LUZ

FOTO 10



(E7) TRAVESSA SANTA TEREZA (E0 à E7+9,12) - DISTRITO DE MATRIZ DA LUZ