

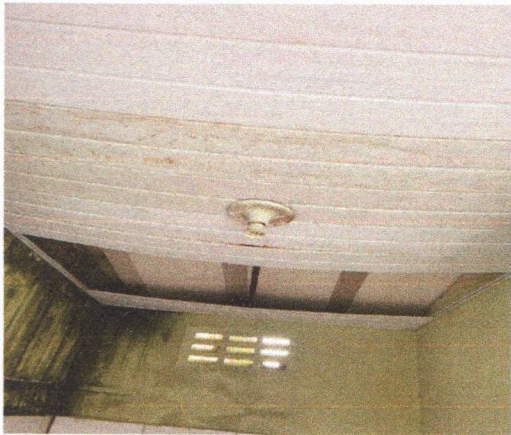
RUMO AO DESENVOLVIMENTO
MUNICÍPIO/UF:
SÃO LOURENÇO DA MATA / PE
PROponente:
PREFEITURA DE SÃO LOURENÇO DA MATA

GESTOR / AÇÃO:
SECRETARIA DE INFRAESTRUTURA
OBJETO:
CONTRATAÇÃO DE EMPRESA DE ENGENHARIA ESPECIALIZADA NA EXECUÇÃO DE SERVIÇOS DE MANUTENÇÃO PREDIAL, A SEREM REALIZADOS NAS ESCOLAS E CRECHES NO MUNICÍPIO DE SÃO LOURENÇO DA MATA - PE.

ENDEREÇO:
CENTRO, SÃO LOURENÇO DA MATA-PE
EMPREENHAMENTO:
ESCOLA MUNICIPAL APOLÔNIO SALES

DATA DE REFERÊNCIA:
02/2023

FOTO 01



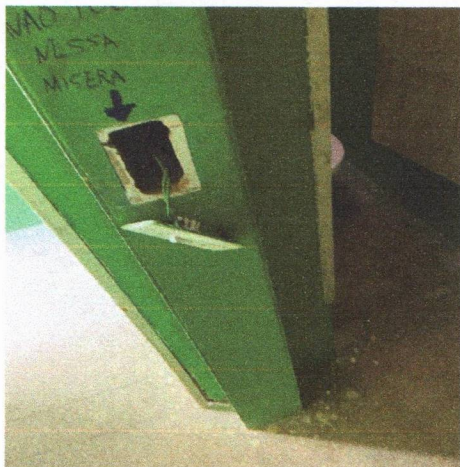
REMOÇÃO DE FORROS PVC

FOTO 02



REMOÇÃO DE PORTAS

FOTO 03



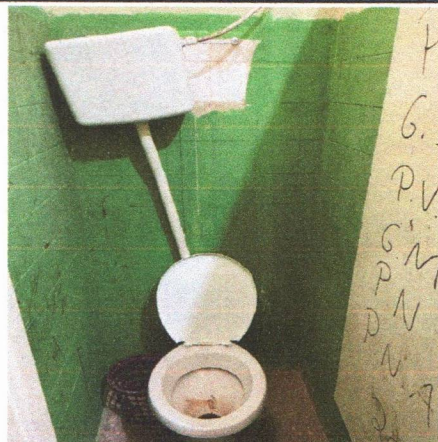
REMOÇÃO DE INTERRUPTORES/TOMADAS

FOTO 04



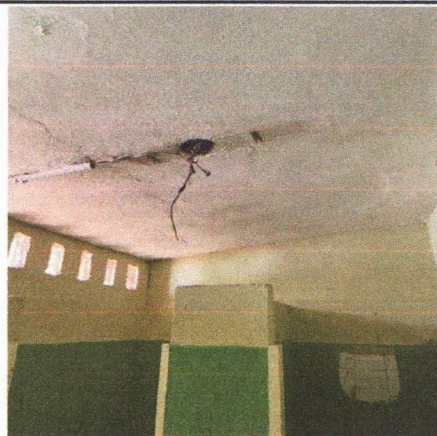
REMOÇÃO DE LOUÇAS

FOTO 05



REMOÇÃO DE ACESSÓRIOS



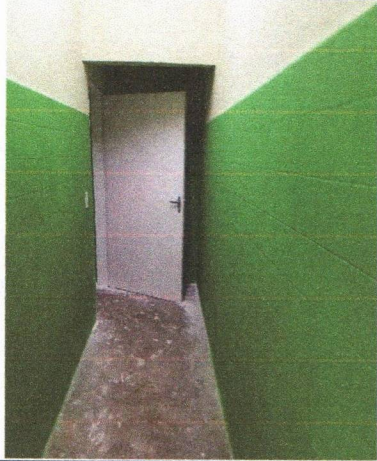

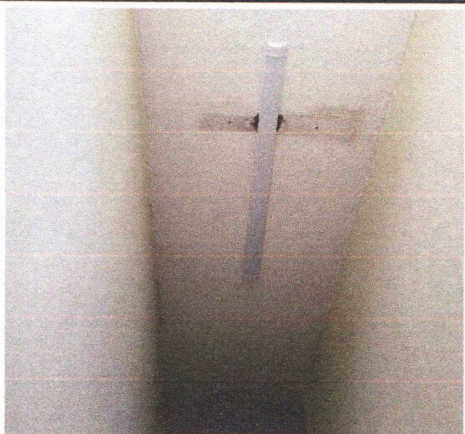

FOTO 06



REMOÇÃO DE LUMINÁRIAS

RELATÓRIO FOTOGRÁFICO

RUMO AO DESENVOLVIMENTO			
MUNICÍPIO/UF: SÃO LOURENÇO DA MATA / PE	GESTOR / AÇÃO: SECRETARIA DE INFRAESTRUTURA	ENDEREÇO: CENTRO, SÃO LOURENÇO DA MATA-PE	DATA DE REFERÊNCIA: 02/2023
PROponente: PREFEITURA DE SÃO LOURENÇO DA MATA	Objeto: CONTRATAÇÃO DE EMPRESA DE ENGENHARIA ESPECIALIZADA NA EXECUÇÃO DE SERVIÇOS DE MANUTENÇÃO PREDIAL, A SEREM REALIZADOS NAS ESCOLAS E CRECHES NO MUNICÍPIO DE SÃO LOURENÇO DA MATA - PE.	EMPREENDIMENTO: ESCOLA MUNICIPAL APOLÔNIO SALES	

FOTO 07	FOTO 08
	
SIFÃO	KIT DE PORTA
FOTO 09	FOTO 10
	
PINTURA PAREDES	PINTURA PORTA
FOTO 11	FOTO 12
	
PONTO DE LUZ / LUMINÁRIA LED	PONTO DE ENERGIA / INTERRUPTOR