

RUMO AO DESENVOLVIMENTO

MUNICÍPIO/UF:

SÃO LOURENÇO DA MATA / PE

GESTOR / AÇÃO:

SECRETARIA DE INFRAESTRUTURA

ENDEREÇO:

CENTRO, SÃO LOURENÇO DA MATA-PE

DATA DE REFERÊNCIA:

02/2023

PROPONENTE:

PREFEITURA DE SÃO LOURENÇO DA MATA

OBJETO:

CONTRATAÇÃO DE EMPRESA DE ENGENHARIA ESPECIALIZADA NA EXECUÇÃO DE SERVIÇOS DE MANUTENÇÃO PREDIAL, A SEREM REALIZADOS NAS ESCOLAS E CRECHES NO MUNICÍPIO DE SÃO LOURENÇO DA MATA - PE.

EMPREENDIMENTO:

ESCOLA MUNICIPAL ERCINA LAPENDA

FOTO 01

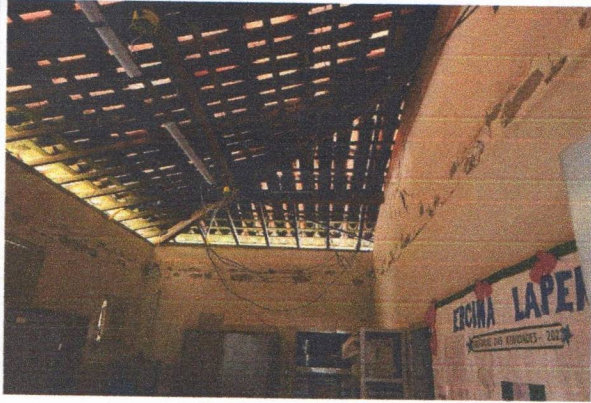
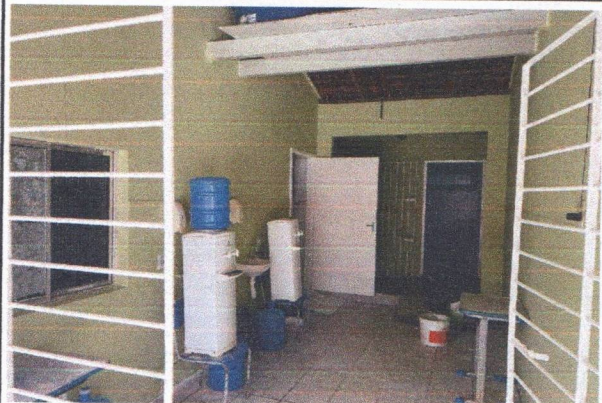


FOTO 02



REMOÇÃO DE FORRO DE GESSO, DE FORMA MANUAL, SEM REAPROVEITAMENTO. AF_12/2017

PINTURA TINTA DE ACABAMENTO (PIGMENTADA) ESMALTE SINTÉTICO ACETINADO EM MADEIRA, 2 DEMÃOS. AF_01/2021

FOTO 03



FOTO 04



BEIRA E BICA EM TELHA COLONIAL

FORRO EM RÉGUAS DE PVC, FRISADO, PARA AMBIENTES COMERCIAIS, INCLUSIVE ESTRUTURA DE FIXAÇÃO. AF_05/2017_P

FOTO 05

FOTO 06

Inserir imagem

Inserir imagem