

PROPONENTE:

PREFEITURA DE SÃO
LOURENÇO DA MATA

OBJETO:

CONTRATAÇÃO DE EMPRESA DE ENGENHARIA ESPECIALIZADA NA EXECUÇÃO DE SERVIÇOS DE MANUTENÇÃO PREDIAL, A SEREM REALIZADOS NAS ESCOLAS E CRECHES NO MUNICÍPIO DE SÃO LOURENÇO DA MATA - PE.

EMPREENDIMENTO:

ESCOLA DOUTOR LUIZ CORREIA DE ARAÚJO, SÃO LOURENÇO DA MATA - PE

FOTO 01



LAJOTA

FOTO 02



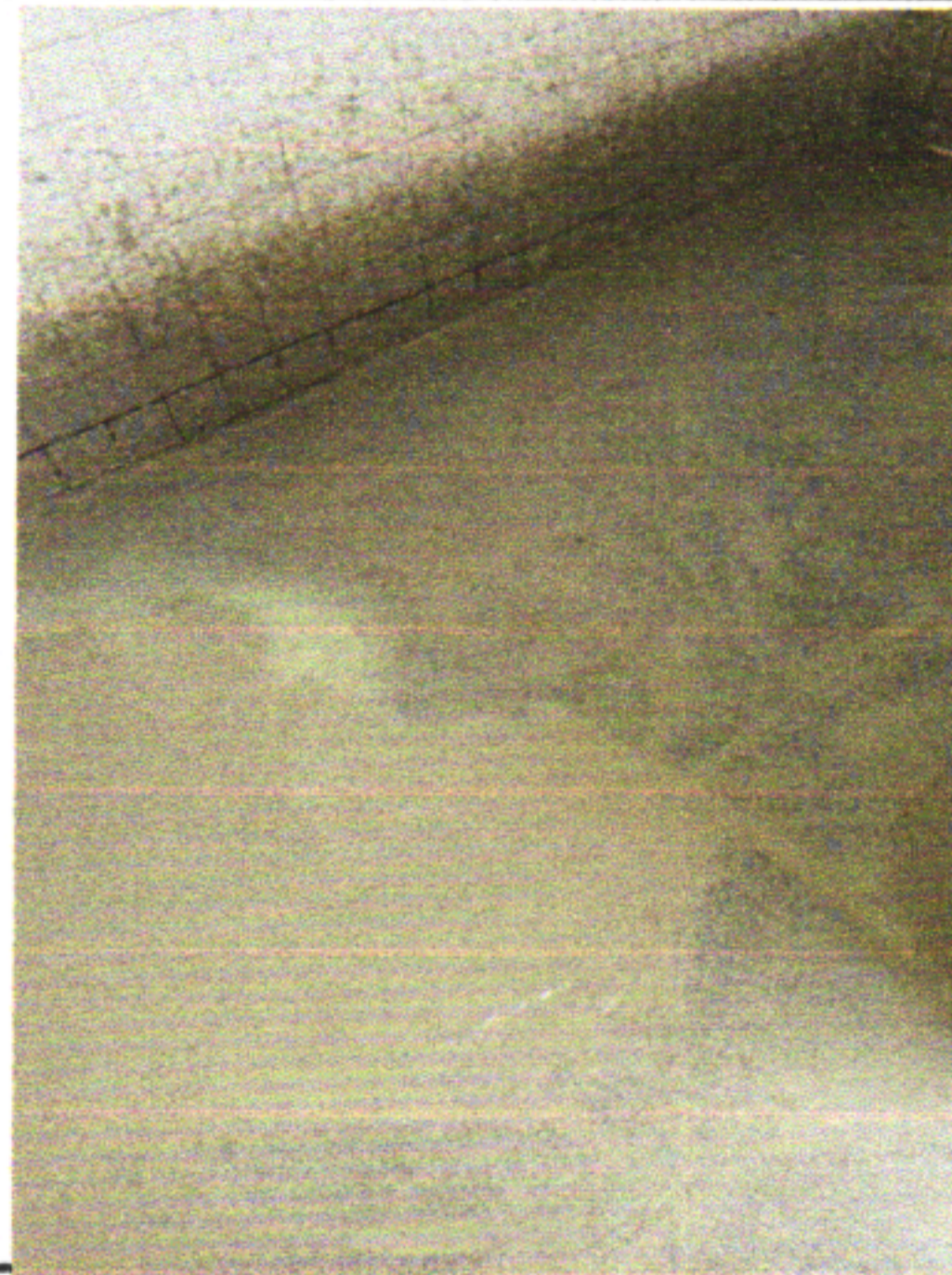
REVESTIMENTO CERÂMICO 10 X 10

FOTO 03



DEMOLIÇÃO DE CONCRETO

FOTO 04



POLIMENTO EM PISO GRANILITE

FOTO 05



EMBOÇO

FOTO 06



RESINA ACRILICA

RUMO AO DESENVOLVIMENTO

MUNICÍPIO/UF:
SÃO LOUREÇO DA MATA / PE

GESTOR / AÇÃO:
SECRETARIA DE INFRAESTRUTURA

ENDEREÇO:
CENTRO, SÃO LOURENÇO DA MATA-PE

DATA DE
REFERÊNCIA: 01/2023

PROPONENTE:
PREFEITURA DE SÃO
LOURENÇO DA MATA

OBJETO:
CONTRATAÇÃO DE EMPRESA DE ENGENHARIA ESPECIALIZADA NA EXECUÇÃO
DE SERVIÇOS DE MANUTENÇÃO PREDIAL, A SEREM REALIZADOS NAS
ESCOLAS E CRECHES NO MUNICÍPIO DE SÃO LOURENÇO DA MATA - PE.

EMPREENDIMENTO:
ESCOLA DOUTOR LUIZ CORREIA DE ARAÚJO

FOTO 07



MASSA ÚNICA

FOTO 08



LASTRO DE CONCRETO MAGRO