

Boletim Covid-19 N. 59/2021 – Cenário Epidemiológico de São Lourenço da Mata com relação à Pandemia Novo Coronavírus- COVID-19

Domingo, 28/02/2021

Considerando que a Organização Mundial de Saúde (OMS) classificou em 11 de março de 2020 pandemia global por causa da rápida expansão da doença causada pelo novo coronavírus, a Síndrome Respiratória Aguda Grave (SARS - Severe Acute Respiratory Syndrome) associada ao coronavírus (SARS-CoV-2).

Considerando o decreto nº 48.809 de 14 de março de 2020 do Governo do Estado de Pernambuco que regulamenta medidas temporárias para enfrentamento da emergência de saúde pública de importância internacional decorrente do coronavírus, conforme previsto na Lei Federal nº 13.979, de 6 de fevereiro de 2020.

Diante dos últimos boletins epidemiológicos emitidos pela Secretaria Estadual de Saúde – SES/PE segue a Situação epidemiológica do Município de São Lourenço da Mata dos casos notificados para COVID-19.

Ao todo são 2.204 casos confirmados para o Covid-19, sendo 411 (19%) os que se enquadram como Síndrome Respiratória Aguda (Srag), e 1.793 (81%) os casos leves.

O município continua vigilante, educando sobre as medidas adotadas de prevenção à população, principalmente aos contatos próximos dos casos positivos. E segue trabalhando arduamente para atender os casos suspeitos e confirmados, buscando assim, evitar novos adoecimentos.

Tabela 1. Classificação dos casos Srag notificados para COVID-19. São Lourenço da Mata, Pernambuco, 2021.

CLASSIFICAÇÃO COVID-19	N	%
CONFIRMADO	411	48%
DESCARTADO	361	42%
EM ANÁLISE	5	1%
INCONCLUSIVO*	77	9%
Total Geral	854	100%

Fonte: CIEVS/NUVRESP/SEVS/SES. Dados atualizados em 27/02/2021.

*Inconclusivos são os casos em que o Lacen-PE não conseguiu analisar para o Covid-19, resultando em uma síndrome gripal não específica.

Tabela 2. Distribuição dos casos Srag confirmados para COVID-19, segundo evolução. São Lourenço da Mata, Pernambuco, 2021.

EVOLUÇÃO	N	%
INTERNADO LEITO DE ISOLAMENTO	30	7%
ÓBITO	155	38%
RECUPERADO	226	55%
Total Geral	411	100%

Fonte: CIEVS/NUVRESP/SEVS/SES. Dados atualizados em 27/02/2021.

Tabelas 3 e 4. Distribuição dos casos Srag confirmados para COVID-19, segundo faixa etária e sexo. São Lourenço da Mata, Pernambuco, 2021.

FAIXA ETÁRIA (EM ANOS)	N	%
0-9	9	2%
10-19	7	2%
20-29	28	7%
30-39	54	13%
40-49	71	17%
50-59	71	17%
60-69	56	14%
70-79	76	18%
80-89	32	8%
90-99	7	2%
Total Geral	411	100%

Fonte: CIEVS/NUVRESP/SEVS/SES. Dados atualizados em 27/02/2021.

SEXO	N	%
FEMININO	217	53%
MASCULINO	193	47%
Total Geral	411	100,0%

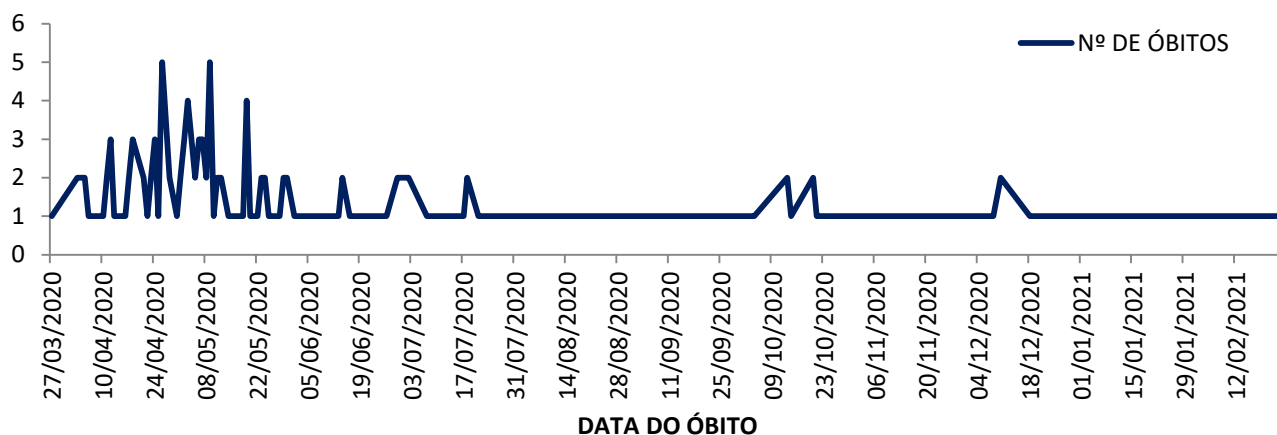
Fonte: CIEVS/NUVRESP/SEVS/SES. Dados atualizados em 27/02/2021.

Tabela 5. Distribuição dos casos Srag confirmados para COVID-19, segundo raça/cor. São Lourenço da Mata, Pernambuco, 2021.

RAÇA/COR	N	%
AMARELA	7	1,7%
BRANCA	31	7,5%
INDÍGENA	1	0,2%
PARDA	355	86,4%
PRETA	17	4,1%
Total Geral	411	100,0%

Fonte: CIEVS/NUVRESP/SEVS/SES. Dados atualizados em 27/02/2021.

Gráfico 1. Nº de óbitos por Covid-19, segundo data de falecimento. São Lourenço da Mata, Pernambuco, 2021.



Fonte: CIEVS/NUVRESP/SEVS/SES. Dados atualizados em 27/02/2021.

Tabela 6. Distribuição dos casos Srag e leves confirmados para COVID-19 segundo bairro. São Lourenço da Mata, Pernambuco, 2021.

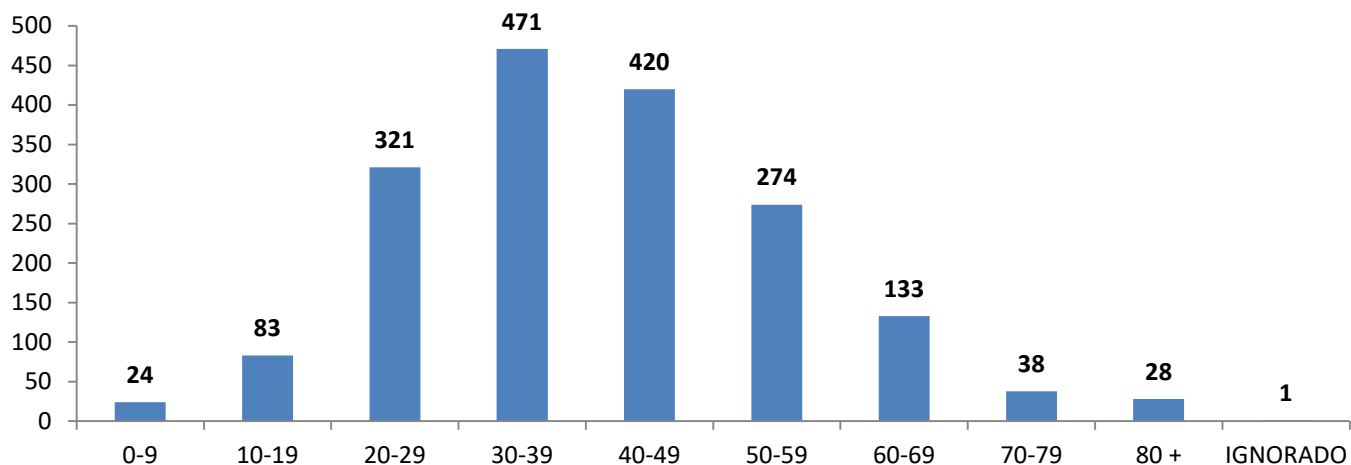
CASOS CONFIRMADOS POR BAIRO	N (SRAG)	N (CASOS LEVES)
BARRO VERMELHO	1	7
BEIRA RIO	5	16
BELA VISTA	2	17
CAIARÁ	3	13
CAPIBARIBE	72	298
CENTRO	68	278
CHÃ DA TÁBUA	10	34
IGNORADO*	7	64
LAJES	1	3
MATRIZ DA LUZ	5	25
MURIBARA	30	143
NOVA TIÚMA	8	53
PARQUE CAPIBARIBE	54	285
PENEDO	30	117
PIXETE	60	201
PREGO	1	4
ROSINA LABANCA	6	37
SÃO JOÃO E SÃO PAULO	10	19
TIÚMA	27	90
VÁRZEA FRIA	5	30
VILA DO REINADO	6	59
TOTAL GERAL	411	1793

Fonte: CIEVS/NUVRESP/SEVS/SES. Dados atualizados em 27/02/2021.

*Pacientes sem informação do endereço ou aguardando transferência no banco do Estado.

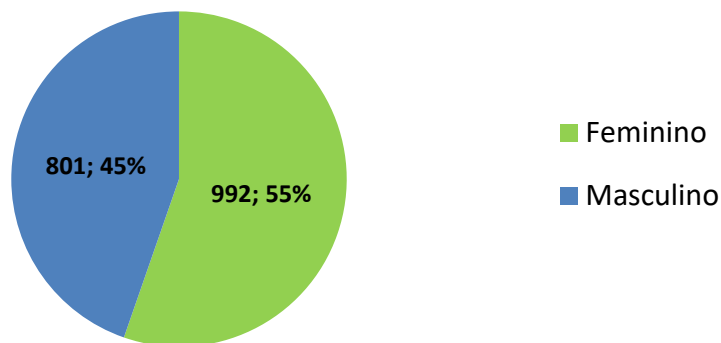
Perfil dos casos leves – 1793 casos confirmados Covid-19

Gráfico 2. Distribuição dos casos leves confirmados para Covid-19 segundo faixa etária. São Lourenço da Mata, Pernambuco, 2021.



Fonte: CIEVS/NUVRESP/SEVS/SES. Dados atualizados em 27/02/2021.

Gráfico 3. Distribuição dos casos leves confirmados para Covid-19 segundo sexo. São Lourenço da Mata, Pernambuco, 2021.



Fonte: CIEVS/NUVRESP/SEVS/SES. Dados atualizados em 27/02/2021.

Tabela 7. Distribuição dos casos leves confirmados para Covid-19 segundo raça/cor. São Lourenço da Mata, Pernambuco, 2021.

RAÇA/COR	N	%
AMARELA	135	8%
BRANCA	249	14%
PARDA	1329	74%
PRETA	80	5%
Total Geral	1793	100%

Fonte: CIEVS/NUVRESP/SEVS/SES. Dados atualizados em 27/02/2021.

Tabela 8. Distribuição dos casos leves confirmados para COVID-19, segundo evolução. São Lourenço da Mata, Pernambuco, 2021.

EVOLUÇÃO	N	%
ISOLAMENTO DOMICILIAR	93	5%
RECUPERADO	1700	95%
Total Geral	1793	100%

Fonte: CIEVS/NUVRESP/SEVS/SES. Dados atualizados em 27/02/2021.